

AIN (01)

SAINT-RAMBERT-EN-BUGEY

Des arbres, des buissons, un soleil au zénith et un flanc de colline parfaitement ciselé : ouverte depuis un peu moins de deux ans, l'aire de camping-cars de l'Hermitage ne cesse de recevoir des louanges de la part des camping-caristes, tous séduits par la qualité de l'infrastructure et la beauté des lieux.

Une qualité d'accueil allant de pair avec l'intérêt de l'endroit, grâce aux nombreux chemins de randonnées et la présence de l'abbaye de Saint-Rambert.

Domaine de l'Hermitage :
06.66.43.54.47.



STATIONNEMENT

Avenue de Savoie, D1504.

GPS : (N) 45°57'01.6" /
(E) 5°27'30.6"

18 PLACES

- Ouverte de mai à fin septembre
- Tarif : 14 €, vidange, eau et électricité comprises
- Bloc sanitaire



ALPES-DE-HAUTE-PROVENCE (04)

ANNOT

Il n'y a parfois pas besoin de grand-chose pour être heureux. Il suffit d'aller faire un tour à Annot pour s'en rendre compte. Avec son aire naturelle où il est facile de trouver des coins d'ombre grâce à la présence d'une petite forêt, on se concentre en effet sur l'essentiel : profiter de la vue et partir à l'assaut des ruelles du village et des chemins alentour, où le beau est partout. Le site des Grès d'Annot, avec sa fameuse chambre du Roi, en est l'un des plus beaux exemples !

Infos : 04.92.83.22.09 (mairie) ;
Verdon Tourisme : 04.92.83.23.03,
www.verdontourisme.com



STATIONNEMENT

Route de la Colle-Basse, Pré Martin.

GPS : (N) 43°57'47.1" /
(E) 6°39'52.2"

25 PLACES

- Ouverte du 15/02 au 30/11 ; fermée du mardi avant la Pentecôte jusqu'au mercredi suivant
- Stationnement, vidange et eau gratuits. Pas d'électricité. Risque d'enneigement l'hiver



AISNE (02)

COUCY-LE-CHÂTEAU-AUFFRIQUE

La vie de château. C'est un peu ce qu'on ressent quand on s'installe sur l'aire de Coucy. Outre ses emplacements au sol parfaitement stabilisé et ses services pratiques et fonctionnels, l'aire se distingue par l'une des plus belles vues qu'on puisse voir depuis une aire de camping-cars : celle sur les vestiges d'un château qui fût, à son apogée, l'une d'une des plus remarquables forteresses de l'Occident médiéval.

Un étang de pêche est accessible directement depuis l'aire, de même qu'un bloc sanitaire.

Infos : 03.23.52.70.05 (mairie) ;
OT Coucy : 03.75.30.00.22,
www.coeurdepicard.com



STATIONNEMENT

Chemin du Val-Serein.

GPS : (N) 49°31'11.4" /
(E) 3°18'49.6"

10 PLACES

- Ouverte toute l'année
- Stationnement gratuit ; services (eau, électricité, vidange) : 7 €



HAUTES-ALPES (05)

VARS

« L'aire de camping-cars ? J'ai envie de dire que son point fort, celui que l'on voit en premier, c'est sa vue. A cet endroit, les montagnes prennent en effet les atours d'un théâtre à ciel ouvert. » Mais l'Office de Tourisme de Vars ne s'appuie pas que sur la seule beauté de l'endroit. Outre le fait d'être au pied des pistes, l'aire se distingue par des services de qualité,

aussi bien au niveau du véhicule que du reste, comme la présence d'une navette gratuite permettant de profiter des villages traditionnels aux alentours ou de s'aventurer du côté du col de Vars.

OT Vars : 04.92.46.51.31,
www.vars.com



STATIONNEMENT

Allée Charles-Trub.

GPS : (N) 44°34'29.7" /
(E) 6°40'39.6"

50 PLACES

- Ouverte toute l'année
- Tarifs : stationnement, eau et vidanges gratuits ; électricité à 3 € pour 3 heures, par jeton



ALPES-MARITIMES (06)

ROUBION

Entre les remparts du XII^e siècle, la chapelle Saint-Sébastien, les cadrans solaires, les pigeonniers ou encore les vieilles granges, Roubion est une étape incontournable pour les camping-caristes souhaitant découvrir l'arrière-pays niçois. Bonne nouvelle : il est très facile de s'y rendre. La commune a en effet eu la bonne idée d'installer une aire de camping-cars avec des emplacements bitumés, sous forme de places de parking, et des services fonctionnels.

Autre bon point : une table de pique-nique permet de profiter de l'endroit, entre deux flancs de collines. Infos : 04.93.02.00.48 (mairie)

STATIONNEMENT
Clogaglia.
GPS : (N) 44°05'02.6" /
(E) 7°02'33.9"

12 PLACES

- Ouverte toute l'année
- Stationnement, eau et vidanges gratuits. Pas d'électricité



ARDENNES (08)

MONTHERMÉ

Lovée dans un méandres de la Meuse, l'aire de camping-cars de Monthermé est un exemple du genre. Les places de stationnement ont par exemple été chouchoutées, avec l'installation de dalles pour éviter de s'embourber, même en plein hiver. Les services, complets, sont au rendez-vous. Et l'accueil, au niveau de la capitainerie, se révèle plaisant, mais également instructif, notamment via des conseils pour visiter le village ou partir en randonnée sur les hauteurs. Une sacrée prétendante !

Infos : 03.24.54.46.73 (capitainerie)

STATIONNEMENT
Quai Aristide-Briand. GPS :
(N) 49°53'8" / (E) 4°44'10"

20 PLACES

- Ouverte toute l'année ; pas d'accès aux services de novembre à mars (vidange possible rue du G^{al}-de-Gaulle)
- Tarifs : stationnement 4 € + taxe séjour (0,40 €) ; électricité, 2,80 € pour 24 heures ; plein d'eau gratuit
- Douches disponibles



ARDÈCHE (07)

BELSENTES

Venir sur l'aire du Cheylard, c'est la promesse d'y revenir un jour ou l'autre. Il faut dire qu'elle a mis les petits plats dans les grands, avec des emplacements gravillonnés, délimités à chaque fois par de l'herbe, mais aussi et surtout un cadre dont il est difficile de se lasser, en bordure de rivière et avec les contreforts des monts d'Ardèche. Un paradis pour les amoureux des grands espaces, donc, mais aussi pour les amateurs de patrimoine, avec le château de la Chèze ou l'espace muséographique de l'Arche des métiers.

OT Ardèche Hautes-Vallées : 04.75.64.80.97, www.ardeche-hautes-vallees.fr; réseau RVR : www.rvr.world

STATIONNEMENT
Les Collanges.
GPS : (N) 44°54'32.1" /
(E) 4°28'19.7"

10 PLACES

- Ouverte toute l'année
- Tarif : 7 €/ 24 heures (48 heures maxi), vidanges et accès à l'eau compris
- Toilettes et point d'eau ouverts de début avril à mi-novembre



ARIÈGE (09)

BONAC-IRAZEIN

Le camping sauvage en toute légalité : voilà comment on pourrait décrire l'aire de camping-cars de Bonac-Irazein. Gérée par le réseau AirePark depuis quelques années, elle a en effet réussi le tour de force de proposer une aire d'accueil officielle, avec des services, tout en préservant la beauté de l'endroit, grâce à des emplacements spacieux et espacés, situés en bordure d'un lac où il est possible de pêcher. Aire parfaite, village agréable et ambiance pyrénéenne : les ingrédients du succès ?

Infos : www.aireparkreservation.com

STATIONNEMENT
Bonac-Village.
GPS : (N) 42°52'32" /
(E) 0°58'28.6"

11 PLACES

- Ouverte toute l'année
- Tarif : 11,20 €/nuitée, stationnement et services inclus ; stationnement limité à 10 jours
- Réception 4G



AUBE (10)

TROYES

« Elle ne désemplit pas et nous pensons même l'agrandir dans un futur plus ou moins proche. » Face aux éloges dressés par les camping-caristes venant s'installer sur l'aire de Pont-Sainte-Marie, l'Office de Tourisme de Troyes a bien l'intention de passer la vitesse supérieure pour permettre à d'autres utilisateurs de profiter de l'endroit, situé dans un écrin de verdure et où tout a été pensé dans les moindres détails. Exemple : la présence d'une station de vélos à proximité de l'aire, afin de découvrir le riche

patrimoine de la ville, mais aussi sa Cité du Vitrail et ses bonnes adresses culinaires !

Infos : aireparkreservation.com ;
OT Troyes-Champagne :
03.25.82.62.70,
troyeslachampagne.com

STATIONNEMENT

7, rue Roger-Salengro.
GPS : (N) 48°18'41"/
(E) 4°05'47.4"

37 PLACES

- Ouverte toute l'année
- Tarifs : 15 €/nuitée, vidange, eau et électricité comprises ; forfait vidange, stationnement 1 heure et plein d'eau (100 l) : 3 €



© AIREPARK

AVEYRON (12)

MARCILLAC-VALLON

Et si c'était elle, la future aire de l'année ? Grand pourvoyeur d'aires d'exception, avec de nombreuses lauréates au fil des saisons, l'Aveyron pourrait encore rafler la timbale cette année avec la commune de Marcillac-Vallon. Plébiscitée depuis de longues années, cette aire s'appuie sur des quali-

tés simples, mais solides, avec des emplacements spacieux, un cadre agréable, en bordure d'un ruisseau, et des services complets. Autres bons points : son village, avec ses maisons en grès rouge, et son vignoble, sur les hauteurs. Une étape parfaite !

OT Marcillac-Vallon :
05.65.71.13.18,
www.tourisme-conques.fr/fr

STATIONNEMENT

Rue du Créneau.
GPS : (N) 44°28'40.9"/
(E) 2°27'21.5"

15 PLACES

- Ouverte toute l'année
- Tarifs : stationnement gratuit ; eau et vidange : 2 € ; électricité : 4 € pour 12 heures
- Certaines places demandent des cales ; attention en cas de mauvais temps sur certains emplacements



AUDE (11)

DUILHAC-SOUS-PEYREPERTUSE

Elle figure déjà dans le carnet de voyage de nombreux camping-caristes. Etape parfaite sur la route des châteaux cathares, l'aire de camping-cars de Duilhac a charmé de nombreux utilisateurs par son authenticité. Des emplacements sur sol gravillonné, quelques arbres pour créer des coins d'ombre, des

toilettes et une vue sur un cadre dont il est difficile de se lasser : ses arguments sont infailibles. Les châteaux de Peyreperouse et de Quéribus à Cucugnan n'attendent plus que vous !

Infos : 04.68.45.40.55 (mairie) ;
OT Carcassonne : 04.68.10.24.30,
www.tourisme-carcassonne

STATIONNEMENT

Route du Château.
GPS : (N) 42°51'42.0"/
(E) 2°33'54.8"

20 PLACES

- Ouverte toute l'année
- Tarif : stationnement (48 heures maxi) + services (eau, vidange), gratuits. Pas d'électricité



BOUCHES-DU-RHÔNE (13)

FONTVIEILLE

Les Alpilles et la pinède : l'aire de camping-cars de Fontvieille est une carte postale à elle toute seule. Facile d'accès, elle permet de stationner, pour une bonne partie de ses emplacements, sous des pins, offrant une ombre bienvenue quand le mercure grimpe un peu trop haut. Un bloc sanitaire est également présent à l'entrée du site, ouvert de mai à fin septembre. De plus, le patri-

moine est à portée de mains. Le Moulin d'Alphonse Daudet est à seulement 3 minutes de marche. Deux autres sont à voir en suivant un chemin pédestre. Infos : 04.90.54.79.02 (mairie)

STATIONNEMENT

Avenue des Moulins. D33.
GPS : (N) 43°43'10.5"/
(E) 4°42'41.7"

40 PLACES

- Ouverte toute l'année
- Tarifs (paiement par CB) : stationnement, 10 €/24 heures ; eau : 2,50 € pour 10 mn ; vidange gratuite. Pas d'électricité



CALVADOS (14)

BEUVRON-EN-AUGE

Il est parfois bon de se perdre dans les champs et de profiter du bocage normand : c'est justement la philosophie de l'aire de Beuvron-en-Auge. Parfaite pour visiter un village à la douceur de vivre incomparable, avec notamment des maisons à colombages toutes plus belles les unes que les autres, elle est aussi idéale pour passer une nuit dans un calme absolu, sur des places abritées par quelques rangées d'arbres. Patrimoine, calme et papilles

en effervescence, grâce au fameux cidre normand, la recette du bonheur n'est pas loin !

Infos : 02.31.79.23.31 (mairie)

STATIONNEMENT
Avenue de la Gare.
GPS : (N) 49°11'11" /
(O) 0°02'57.9"

25 PLACES

- Ouverte toute l'année
- Tarif : 10 €/nuitée, vidange, eau et électricité comprises



CALVADOS (14)

PONT D'OUILLY

Des emplacements délimités par des haies toujours bien taillées, un espace pour pique-niquer, un terrain de pétanque, l'Orne qui s'écoule paisiblement, et aussi de nombreuses places de stationnement : l'aire de Pont-d'Ouille revient une nouvelle fois dans la course pour obtenir la distinction de la plus belle aire de l'année. Mais si elle peut compter sur son cadre pour

faire la différence, elle ne néglige pas non plus les services, qui sont tous présents sur l'aire. Parfait pour visiter la Suisse normande !

Infos : 02.31.90.17.26,

www.falaise-suisseenormande.com

STATIONNEMENT
Rue de la Libération.
GPS : (N) 48°52'40.8" /
(O) 0°24'45.9"

45 PLACES

- Ouverte du 01/02 au 30/11
- Tarif : stationnement + services (vidange, eau, électricité), à partir de 14,50 €/24 heures



CANTAL (15)

SAINT-CERNIN

C'est une aire comme on les aime. Blottie au fond d'un lotissement où la tranquillité règne en maître, l'aire de camping-cars de Saint-Cernin a des arguments qui font mouche la plupart du temps : une vue dégagée sur la vallée, des places faciles d'accès, un sol parfaitement gravillonné et une ambiance dépaysante à souhait, notamment quand les moutons

paissent dans le champ d'à-côté. Les services sont disponibles à 100 m. Une belle étape en plein cœur du pays Salers.

Infos : 04.71.47.60.09 (mairie) ;
OT Pays de Salers : 04.71.40.58.08,
www.salers-tourisme.fr

STATIONNEMENT
Imp. Pré-de-Laffont.
GPS : (N) 45°03'13.8" /
(E) 2°25'36.4"

8 PLACES

- Ouverte toute l'année
- Tarif : stationnement, eau et vidanges gratuits



CHARENTE (16)

EXIDEUIL

Son nom en dit long : l'aire des Peinards. Le site est une invitation à la décontraction, grâce à de jolis arguments comme la présence de la Vienne, déjà, qui s'écoule à son pied et qui peut être le théâtre de quelques belles parties de pêche, mais aussi des emplacements spacieux, avec des zones d'ombre pour certains. Et des services au rendez-vous, enfin, avec, en plus des choses courantes, la possibilité d'utiliser les

installations du camping à côté, comme la piscine, le mini-golf, le tout sans supplément.

Infos : 06.61.48.47.67,

06.07.98.73.79,

www.campingdelariviere.com

STATIONNEMENT
Route de la Rive.
GPS : (N) 45°53'21.2" /
(O) 0°40'36"

12 PLACES

- Ouverte toute l'année
- Tarif : stationnement + services (vidange, eau, électricité), à partir de 16 €



CHARENTE (16)

VAL-DES-VIGNES

« **P**ropriete et bien agencée. » L'aire de camping-cars du Val-des-Vignes, gérée par le réseau CCPark, a déjà trouvé de nombreux adeptes. Elle a pour elle plusieurs avantages : elle respire le travail bien fait, à l'image de ses emplacements, sur sol stabilisé pour certains et sur herbe avec des dalles pour les autres. Mais elle séduit aussi par sa douceur de vivre, au beau milieu des

pieds de vignes servant notamment à l'élaboration du célèbre Cognac. Une étape placée sous le signe de la dégustation !
Infos : campingcarpark.com ;
OT Sud Charente Tourisme : 05.45.98.57.18, sudcharentetourisme.fr

STATIONNEMENT
D107. GPS : (N) 45°32'06.4" / (O) 0°02'25.7"

16 PLACES

- Ouverte toute l'année
- Tarifs : à partir de 11,50 € (stationnement + services) ; forfait parking 5 heures + services : 6 €
- Wi-Fi



© CAMPING-CAR PARK

CHARENTE-MARITIME (17)

SAINT-PIERRE-D'OLÉRON

Car il est aussi possible de profiter de la douceur d'une île en camping-car... L'aire municipale de Saint-Pierre-d'Oléron, à La Cotinière, en est sans doute l'une des plus belles preuves. Idéalement située, elle permet de stationner à l'ombre, grâce à la présence de nombreux pins, tout en étant à seulement quelques mètres de la plage de Fauche-Prère. Pour couronner le tout, en plus de la piste cyclable bordant l'aire, une navette gratuite s'arrête en juillet et août, à l'entrée du site. En une phrase : « *Vous n'avez plus qu'à vous détendre !* »

Infos : 05.46.47.02.83 (mairie) ;
OT : 05.46.85.65.23, www.ile-oleron-marenes.com

STATIONNEMENT
Avenue des Pins. GPS : (N) 45°55'25.9" / (O) 1°20'33"

56 PLACES (véhicules de moins de 3,5 t)

- Ouverte toute l'année
- Tarif : 16 €/24 heures, vidange, eau et électricité comprises
- Aire vidéo-surveillée, Wi-Fi



CHARENTE-MARITIME (17)

TAILLEBOURG

La vie de château. Voilà la philosophie de l'aire de camping-cars de Taillebourg-Le Château. Lovée au pied des remparts médiévaux de l'édifice, elle propose un séjour placé sous le signe de la nature, grâce à des places de stationnement sur herbe et délimitées par des haies, et de la découverte, avec, outre le château, un village ne manquant pas de charme.

Le tout dans un confort soigné, via la présence de l'ensemble des services et d'un bloc sanitaire. L'aire est située non loin de la Charente.
Infos : www.campingcarpark.com

STATIONNEMENT
Rue des Prés-du-Vivier. GPS : (N) 45°49'58.4" / (O) 0°38'48.6"

19 PLACES

- Ouverte toute l'année
- Tarifs : stationnement + services (vidange, eau, électricité), à partir de 12,41 € ; forfait parking 5 heures + services, 6 €
- Bloc sanitaire



© CAMPING-CAR PARK

CHER (18)

MEHUN-SUR-YÈVRE

Une réputation qui n'est plus à faire : parmi les finalistes de l'élection de la plus belle aire de l'année, la commune de Mehun-sur-Yèvre va-t-elle enfin décrocher le Graal ? C'est évidemment la question des prochaines semaines. Pour cela, elle peut s'appuyer sur plusieurs leviers : sa situation, déjà, sur les berges du canal du Berry. Ses services, ensuite, pratiques et fonctionnels. Et son patrimoine, enfin, accessible en seulement quelques minutes depuis l'aire, comme la fameuse porte de l'Horloge et le château Charles VII.

Infos : 02.48.57.30.25 (mairie) ;
OT Mehun-sur-Yèvre : 02.48.57.35.51, www.bourgesberrytourisme.com

STATIONNEMENT
Quai du Canal. GPS : (N) 47°08'38.1" / (E) 2°12'36.7"

10 PLACES

- Ouverte toute l'année
- Tarifs : eau, 2,50 € ; stationnement et vidange gratuits. Pas d'électricité



CORRÈZE (19)

COLLONGES-LA-ROUGE

L'aire d'accueil de camping-cars est située à 300 m du village, un des Plus Beaux de France. Sur site : 40 emplacements ombragés avec services. Une aire très calme et parfaitement située. Un camping-cariste informe qu'en cas de forte pluie, il est préférable de se garer à droite.

STATIONNEMENT

Parking Le Marchadial.
GPS : (N) 45°3'30"/
(E) 1°39'31"

30 PLACES

- Ouverte du 01/04 au 11/11
- Tarifs : stationnement + services (vidange, eau, électricité), 12 € (paiement par horodateur) ; parking 6 heures en journée, 6 €
- Tri sélectif

Infos : 05.55.25.41.09 (mairie) ;
OT Corrèze : 05.65.33.22.00,
www.tourismecorreze.com



CÔTE-D'OR (21)

VANDENESSE-EN-AUXOIS

Un écrin de verdure où le séjour se prolonge toujours un peu plus que prévu... Sur les berges du canal de Bourgogne, l'aire de Vandenesse-en-Auxois a tout ce qu'il faut pour passer un bon moment. Outre son cadre, elle peut être le lieu de départ de plusieurs balades, aussi bien pédestres que cyclistes. Alors que son infrastructure fait toujours mouche, en offrant notamment l'ensemble des services. Parfaite pour une étape, l'aire fait également le lien avec le château et le village de Châteauneuf, à ne pas louper !

STATIONNEMENT

Rue du Port.
GPS : (N) 47°13'12.9"/
(E) 4°37'03"

8 PLACES

- Ouverte toute l'année
- Tarifs : stationnement, 6 €/24 heures (vidange et eau comprises) ; électricité, 4 €

Infos : aireparkreservation.com ;
OT Tourisme Pouilly-Bligny :
03.80.90.77.36,
www.tourismepouillybligny.fr,

www.tourismepouillybligny.fr,



CÔTES-D'ARMOR (22)

BELLE-ISLE-EN-TERRE

Qui ne connaît pas encore Belle-Isle-en-Terre ? Blotti entre les rivières du Guic et du Guer, le village abrite des richesses patrimoniales remarquables, comme le château de Lady Mond ou la chapelle de Loc-Maria, dont le jubé est classé. Mais un autre site fait la différence pour les camping-caristes : l'aire d'accueil de la commune. Dans un cadre où la tranquillité règne en maître, les emplacements sont parfaitement délimités par de petites haies, alors que son côté ombragé est également à saluer, avec la présence de plusieurs arbres. Une solide prétendante au titre !

STATIONNEMENT

Rue Gerveur.
GPS : (N) 48°32'37.2"/
(O) 3°23'37.7"

12 PLACES

- Ouverte toute l'année
- Tarifs : stationnement et vidange, gratuits ; eau (10 mn), 2 € ; électricité (1 heure) : 2 €

Infos : 02.96.43.30.38 (mairie) ;
Belle-Isle-en-Terre Tourisme :
02.96.43.01.71,
www.ot-belle-isle-en-terre.com



CÔTES-D'ARMOR (22)

PLESTIN-LES-GRÈVES

Le projet est assez récent, mais c'est déjà une réussite. Mise en service il y a seulement un an, sur l'ancien camping de Kerallic, l'aire de Plestin-les-Grèves a rapidement trouvé ses aficionados, tous séduits par son aménagement, avec des zones enherbées et des services ne souffrant aucun reproche, à l'image de la présence d'un bloc sanitaire et d'une laverie. L'aire est de plus parfaitement située, à proximité du GR34,

STATIONNEMENT

Corniche de Kerallic.
GPS : (N) 48°40'19.1"/
(O) 3°36'55.1"

80 PLACES

- Ouverte toute l'année
- Tarifs : stationnement + services (vidange, eau, électricité), à partir de 12,20 €
- Bloc sanitaire, laverie, vidéo-surveillance

idéal pour de belles balades en plein air iodé ! « Et les emplacements sont grands », nous révèle un utilisateur !

Infos : aireparkreservation.com ;
OT Plestin : 02.96.05.60.70,
bretagne-cotedegranitrose.com



CREUSE (23)

NOTH

Il n'y a parfois pas besoin d'aller très loin pour être complètement dépaycé. L'aire de Noth, dans la Creuse, le prouve de fort belle manière. Gérée par le réseau CCPark, elle offre une situation digne d'une carte postale canadienne, en étant lovée entre les

arbres et en embrassant l'étang de la Grande Cazine, où chaque coucher de soleil remplace aisément le poste de télévision. Pour plus d'immersion, les emplacements sont délimités par des rondins de bois. Tables de pique-nique présentes.

Infos : www.campingcarpark.com

STATIONNEMENT
La Grande Cazine, D49.
GPS : (N) 46°14'42.3" /
(E) 1°35'27.8"

27 PLACES

- Ouverte toute l'année
- Tarifs : à partir de 13 €, vidange, eau et électricité comprises
- Bloc sanitaire, du 29/03 au 03/11 ; Wi-Fi



© CAMPING-CAR PARK

DORDOGNE (24)

MONTIGNAC-LASCAUX

« La nuit est toujours calme, ce qui est parfait pour se détendre après une journée de visites. » Car il y a toujours plein de choses à faire à Montignac-Lascaux, entre les fameuses grottes, le site du Regourdou, où un squelette de l'homme de Néandertal fut découvert dans les années 1950, et aussi la ville en elle-même, où l'influence de la vallée de la Vézère joue à plein. L'aire suit la même tendance, en étant bien pensée, avec des arbres

pour le côté ombragé, et complète au niveau des services, même s'il faut un raccord mâle pour effectuer le plein d'eau.

Infos : 05.53.51.72.00 (mairie) ;
OT Lascaux-Dordogne :
05.53.51.82.60,
www.lascaux-dordogne.com

STATIONNEMENT
Rue des Sagnes.
GPS : (N) 45°04'04.3" /
(E) 1°09'53.4"

30 PLACES

- Ouverte toute l'année
- Tarif : stationnement + services (vidange, eau et électricité), 10 €



© ALR

DORDOGNE (24)

SAINT-GERMAIN-ET-MONS

Que peut-on demander de plus ? Dans le pays de Bergerac, l'aire de Saint-Germain-et-Mons est un endroit à ne pas louper. Les retours des camping-caristes sont d'ailleurs là pour le prouver. Entre des grands emplacements sur sol stabilisé, délimités par des rondins et quelques haies, et des services au

rendez-vous, y compris l'électricité, tout est là pour passer un bon séjour. Le tarif se veut lui aussi attractif en étant fixé à 9 € avec services. Infos : 05.53.23.20.53 (mairie)

STATIONNEMENT
D21.
GPS : (N) 44°50'52.6" /
(E) 0°35'34.5"

20 PLACES

- Ouverte toute l'année
- Tarif : stationnement + services (vidange, eau, électricité), 9 €
- Wi-Fi



DOUBS (25)

BAUME-LES-DAMES

« Je ne sais pas si nous avons la plus belle aire, mais je sais qu'elle est appréciée, avec des camping-caristes repartant à chaque fois tout sourire, contents de leur séjour. Pour moi, c'est le plus important », nous dit l'intendante de l'aire de Baume-les-Dames. Il faut dire que, entre des emplacements délimités et plutôt de belles tailles, des services complets et une situation intéressante, avec la présence du Doubs et de nombreux chemins de

randonnées, elle cumule les points. Suffisant pour remporter la timbale ?
OT Baume-les-Dames :
03.81.84.27.98,
www.ot-paysbaumois.fr

STATIONNEMENT
Quai du Canal.
GPS : (N) 47°20'23.8" /
(E) 6°21'26.9"

50 PLACES

- Ouverte toute l'année
- Tarifs : stationnement, 11,50 €/24 heures ; services (vidange, eau, électricité), 2 €



DOUBS (25)

MONTBÉLIARD

Proche du centre-ville et des monuments de la ville, comme le château des ducs de Wurtemberg, ou du marché de Noël, l'aire de Montbéliard a des arguments à faire valoir pour empocher le titre de plus belle aire de l'année. En plus de sa localisation, elle bénéficie d'un cadre agréable, près du canal du Rhône au Rhin, et de services complets, avec la possibilité

STATIONNEMENT
Impasse des Bateliers.
GPS : (N) 47°30'18.7" /
(E) 6°47'37.4"

14 PLACES

- Ouverte toute l'année
- Tarifs : stationnement gratuit ; électricité (8 heures), 10 € ; vidange et plein d'eau à 300 m, rue du Champ-de-Foire (borne Euro-Relais, avec jetons)

de prendre des douches ou d'utiliser la laverie. Chaque emplacement bénéficie de l'électricité. La vidange et le ravitaillement en eau se font à 200 m.

Infos : aireparkreservation.com ;
OT Pays de Montbéliard :
03.81.94.45.60,
paysdemontbeliard-tourisme.com



EURE (27)

BEAUMONT-LE-ROGER

Un arc-en-ciel pour un maximum de plaisir : avec sa disposition en demi-cercle, l'aire de camping-cars de Beaumont-le-Roger attire l'œil. Et ce ne sont pas ses emplacements qui diront le contraire. Parfaitement agencés, sur sol stabilisé et des petites haies, ils participent à une réputation qui ne cesse de croître. D'autant qu'elle se révèle totalement gratuite,

STATIONNEMENT
18, rue de Bernay.
GPS : (N) 49°04'50.8" /
(E) 0°46'15.4"

10 PLACES

- Ouverte toute l'année
- Stationnement et services, y compris l'électricité, gratuits
- Tri sélectif

aussi bien pour le stationnement que les services.

Infos : aireparkreservation.com ;
OT Bernay Terres de Normandie :
02.32.44.05.79,
www.tourisme.bernaynormandie.fr



DRÔME (26)

VASSIEUX-EN-VERCORS

Mais que va-t-on bien pouvoir faire aujourd'hui ? Voilà toujours comment une journée débute sur l'aire de Vassieux-en-Vercors. Après une nuit paisible et un petit déjeuner avec vue sur les montagnes, le site, sur sol stabilisé, offre plusieurs choix : partir faire une randonnée dans ce paysage de carte postale ou se rendre au mémorial de la Résistance, à quelques kilomètres.

STATIONNEMENT
D76.
GPS : (N) 44°53'50.8" /
(E) 5°22'10.3"

30 PLACES

- Ouverte toute l'année
- Tarifs : eau (100 l), 2 € ; électricité (20 mn), 2 € ; stationnement et vidange gratuits

L'aire, appréciée depuis des années, est à côté de nombreux commerces et propose l'ensemble des services.

Infos : 04.75.48.28.11 (mairie)



EURE (27)

LA GOULAFRIÈRE

Catherine Chamballu a le sourire aux lèvres. Depuis qu'elle a décidé, avec son mari, d'ouvrir une aire de camping-cars dans leur propriété, le succès est au rendez-vous. « Cela a tout de suite fonctionné, nous avons rapidement affiché complet et nous avons aussi réussi à fidéliser certains camping-caristes »,

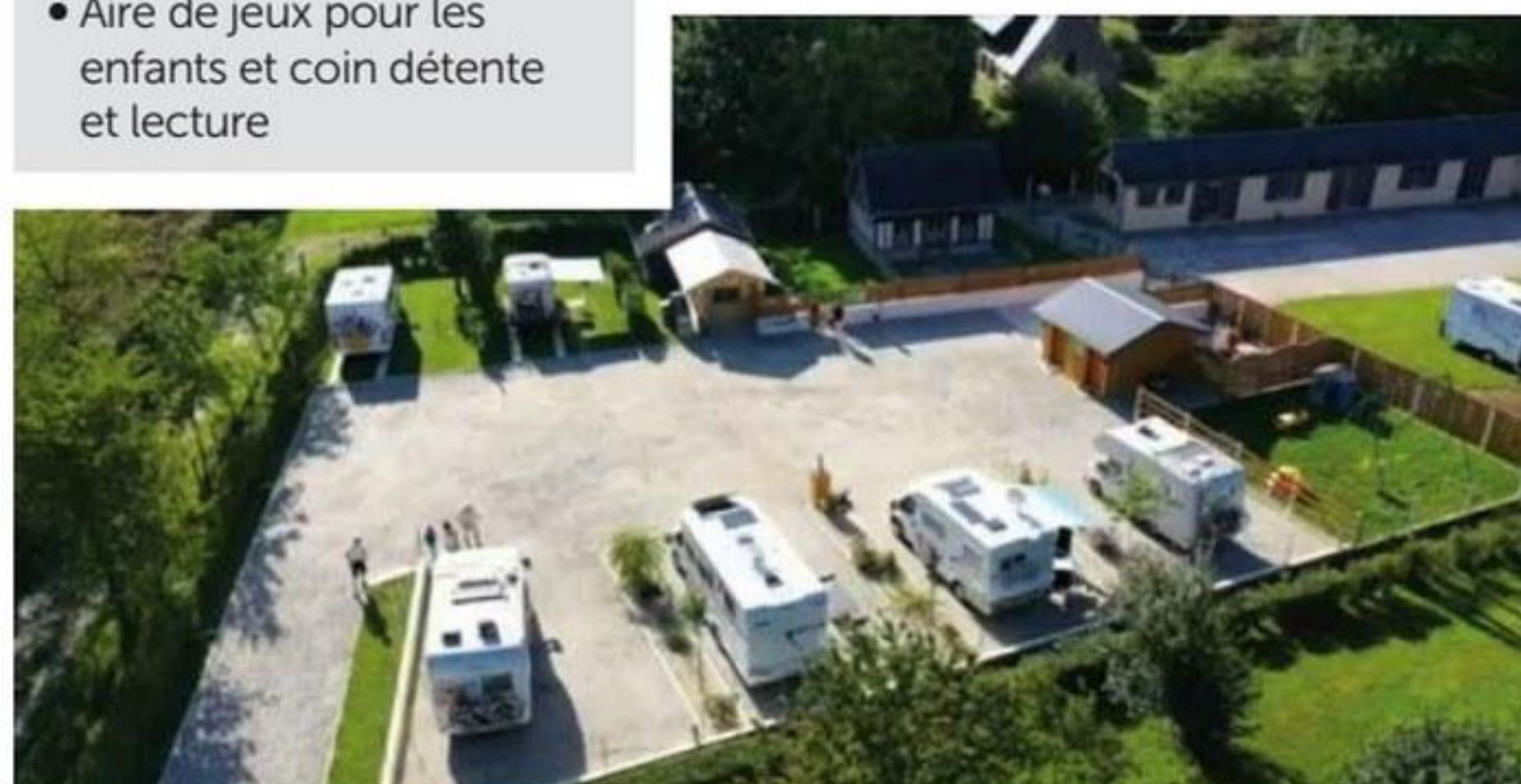
STATIONNEMENT
680, route d'Orbec.
GPS : (N) 48°57'21.2" /
(E) 0°26'04.6"

6 PLACES

- Ouverte toute l'année
- Tarif : 14 €/nuitée, services (vidange, eau, électricité) compris
- Aire de jeux pour les enfants et coin détente et lecture

dit-elle à CCMag. Il faut dire que rien ne manque. Des emplacements spacieux, un sol gravillonné, des services complets et même plus, avec des douches, des WC, des éviers, une machine à laver, un sèche-linge et aussi une épicerie en cas de coup de mou, tout est là. Unique !

Infos : 06.86.51.23.71.



EURE-ET-LOIR (28)

BONNEVAL

Il ne manque pas grand-chose pour que Bonneval devienne la plus belle aire de France. Le programme des réjouissances n'est en effet pas loin d'être parfait. Ses emplacements sont blottis derrière les murs de l'ancienne abbaye Saint-Florentin et à seulement quelques mètres des canaux, donnant à la cité eurélienne des airs de Venise. Le stationnement se fait sur un sol stabilisé et les services, hormis l'électricité,

sont au rendez-vous, en plus d'être totalement gratuits.

Infos : 02.37.47.21.93 (mairie) ;

OT du Bonnevalais :

09.63.60.34.33,

www.otdubonnevalais.com

STATIONNEMENT
Place de la Grève.
GPS : (N) 48°10'46.6"/
(E) 1°23'17.6"

20 PLACES

- Ouverte toute l'année
- Stationnement, vidange et eau gratuits. Pas d'électricité



FINISTÈRE (29)

SAINT-GOAZEC

Visiter le château de Trévarez, se rendre dans les montagnes Noires toutes proches, ou encore faire une halte avant de se rendre sur la terre des légendes des monts d'Arrée : les raisons de s'arrêter sur l'aire de Saint-Goazec sont nombreuses. Surtout qu'elle a de jolis arguments à faire valoir. Un écrin de verdure à nul autre pareil, de grands emplacements et des services au rendez-vous, ainsi que des sanitaires et des douches accessibles du mois de juin à fin septembre. Sans oublier des balades sur les bords de l'Aulne.

Infos : saint-goazec.bzh ;
www.campingcarpark.com

STATIONNEMENT
Moulin du Pré.
GPS : (N) 48°10'05.8"/
(O) 3°46'32.9"

31 PLACES

- Ouverte toute l'année
- Tarifs : stationnement + services (vidange, eau, électricité), à partir de 12 ; forfait 5 heures + services, 6 €
- Bloc sanitaire, Wi-Fi, vidéo surveillance



FINISTÈRE (29)

PLOUARZEL

L'air iodé, le chant des mouettes, et une palette de bleus parmi les plus belles de la planète : voilà le cadre de l'aire de Plouarzel. Gérée par le réseau AirePark, elle surplombe la mer et

la plage et offre une multitude de possibilités, entre une balade sur le célèbre GR34 ou une sortie à vélo. Le stationnement se fait sur herbe, avec des spots délimités par des haies. L'aire est bien entretenue et des services complémentaires sont présents, comme un bloc sanitaire et des bacs à vaisselle. Un petit paradis !

Infos : aireparkreservation.com ;

OT Iroise Bretagne : 02.98.38.38.38,

www.iroise-bretagne.bzh

STATIONNEMENT
Route de Ruscumunoc.
GPS : (N) 48°25'19"/
(O) 4°47'5"

30 PLACES

- Ouverte toute l'année
- Tarifs : 4,50 € en haute saison, gratuit en basse saison ; eau (10 mn), 2 € ; électricité (50 mn), 2€
- Douches (1,20 € les 5 mn), toilettes, bacs à vaisselle



GARD (30)

SAINT-JEAN-DU-GARD

Dormir avec pour compagnie un château : voilà ce que propose l'aire de camping-cars de Saint-Jean-du-Gard, située dans l'enceinte de la vénérable demeure de Péras. Une jolie situation se poursuivant dans l'aménagement même de l'aire, avec des places toutes délimitées et bénéficiant, pour la plupart, d'un côté ombragé, grâce à la présence d'une végétation généreuse. L'aire est naturelle, le sol stable. Idéal pour profiter des ruelles de la commune et partir crapahuter sur les contreforts des Cévennes,

puisqu'il y a des chemins de randonnées partent depuis l'aire.

Infos : campingcarpark.com ;

OT Cévennes Tourisme :

04.66.85.32.11,

www.cevennes-tourisme.fr

STATIONNEMENT
Grand-Rue.
GPS : (N) 44°6'5.4"/
(E) 3°53'29.7"

21 PLACES

- Ouverte toute l'année
- Tarifs : stationnement + services, 13,50 € ; formule parking 5 heures + services : 6 €
- Wi-Fi, vidéo-surveillance



© CAMPING-CAR PARK

HAUTE-GARONNE (31)

SAINT-GAUDENS

Si il est toujours intéressant d'avoir un balcon, il y en a certains mieux que d'autres. C'est le cas de celui figurant sur l'aire municipale récemment mise en service Le Belvédère, offrant aux camping-caristes y faisant étape une vue à couper le souffle sur la chaîne des Pyrénées. Les bons points ne s'arrêtent pas là, puisque les places de stationnement se montrent spacieuses, même pour des véhicules de plus de 7 m. L'endroit est également bien

abrité, via des rangées d'arbres, et bien pensé, avec la présence de tables de pique-nique et de quelques barbecues.

Infos : 05.61.94.78.00 (mairie) ;
OT Comminges Pyrénées :
05.61.94.77.61,
www.tourisme-stgaudens.com

STATIONNEMENT
Rue des Chanteurs-
du-Comminges.
GPS : (N) 43°6'36"/
(E) 0°42'29.4"

60 PLACES

- Ouverte du 01/03 au 15/11 (services accessibles et gratuits hors période)
- Tarif : stationnement + services, 11 €/24 heures. Paiement par CB



GERES (32)

AUCH

Et si c'était la bonne, cette année ? Finaliste de l'élection depuis maintenant plusieurs années et figurant aussi dans notre liste des meilleurs spots au bord de l'eau en camping-car, l'aire d'Auch dispose de nombreux atouts dans son escarcelle. Si on peut pointer sa proximité immédiate avec les monuments de la ville, comme la cathédrale Sainte-Marie, on peut aussi citer sa situation, sur une île entre deux bras du Gers, avec des emplacements arborés et de belles tailles. Les services, complets, sont également au rendez-vous.

OT Grand Auch Cœur
de Gascogne : 05.62.05.22.89,
www.auch-tourisme.com

STATIONNEMENT
Rue du G^{al}-de-Gaulle.
GPS : (N) 43°38'08.4"/
(E) 0°35'17.1"

40 PLACES

- Ouverte toute l'année
- Tarifs : stationnement + services (vidange, eau, électricité), 12 €/24 heures ; forfait parking 2 heures + vidange, 2 €



GERES (32)

SAINT-CLAR

Être perdu au milieu de nulle part : c'est un peu la sensation que l'on a quand on stationne sur l'aire communale de Saint-Clar. « C'était justement notre souhait. Nous voulions proposer une aire sans fioriture, avec pour but de retrouver la liberté de camper dans un endroit sauvage, mais en toute légalité », explique la mairie. Un chemin en U sillonne donc l'aire, offrant ici et là des places de stationnement sur gravier, sur herbe et sur sol stable. L'endroit est ombragé, avec des services, et proche du centre du village, Saint-Clar étant une sympathique bastide avec

deux places à arcades !
Infos : 05.62.66.40.45 (mairie) ;
OT Bastides de Lomagne :
tourisme-bastidesdelomagne.fr

STATIONNEMENT
Avenue de la Garlepe.
GPS : (N) 43°53'27.9"/
(E) 0°46'22"

12 PLACES

- Ouverte toute l'année
- Stationnement, vidange et ravitaillement en eau gratuits. Pas d'électricité
- Table de pique-nique, poubelles



GIRONDE (33)

FONTET

« Je n'ai jamais vu quelque chose d'aussi top ! » L'aire de la base de loisirs de Fontet a visiblement tout pour séduire. Il faut dire qu'elle a réussi à mettre les petits plats dans les grands. Des emplacements spacieux où des arbres peuvent apporter une touche d'ombre, une propreté impeccable, un calme appréciable mais aussi des choses en plus, comme des tables de pique-nique

et une aire de jeu si on voyage avec des enfants, rien ne manque. Les services sont également au rendez-vous et les balades le long du canal peuvent se révéler sympathiques !

Infos : www.fontet.fr ;
www.aireparkreservation.com

STATIONNEMENT
D224.
GPS : (N) 44°33'32"/
(O) 0°01'24.8"

47 PLACES

- Ouverte toute l'année
- Tarif : stationnement + services (vidange, eau, électricité), 12 €/24 heures



GIRONDE (33)

VEN SAC

Sauvage, bucolique et préservée : l'aire de camping-cars de Vensac dispose de sérieux atouts pour remporter l'élection de l'aire de l'année 2024. Outre son cadre, au beau milieu d'une forêt de pins typique du Médoc, l'aire des Dunes, gérée par le réseau AirePark, se montre également au rendez-vous sur le plan des services, avec un automate d'accueil en continu, un espace pour les vidanges, et un accès à l'eau et l'électricité. « Nous avons aussi travaillé sur les emplacements », fait savoir le réseau. Spacieux, ils peuvent en effet accueillir tous

types de véhicules, y compris des poids lourds.

Infos : aireparkreservation.com ;
OT Medoc Atlantique :
www.medoc-atlantique.com

STATIONNEMENT
3, route de l'Océan.
GPS : (N) 45°23'19.4" /
(O) 1°08'11.0"

50 PLACES

- Ouverte toute l'année
- Tarifs : stationnement + services (eau, électricité et vidange), à partir de 12,65 €
- Vidéo-surveillance



© AIREPARK

HÉRAULT (34)

LA SALVETAT-SUR-AGOUT

Prépondante depuis plusieurs années au titre de plus belle aire, mais aussi appréciée par les pêcheurs (lire notre dossier des plus beaux spots au bord de l'eau), l'aire de la Salvetat-sur-Agout s'avance une nouvelle fois avec de solides arguments dans sa manche. Des emplacements spacieux et ombragés, un accès à un bloc sanitaire flambant neuf, un espace pour les vidanges et le ravitaillement en eau, mais aussi la possibilité de se brancher à l'électricité. Tout est là. Sans

oublier le village de La Salvetat, agréable, et la gastronomie locale, gourmande...

Infos : aireparkreservation.com ;
OT : 05.32.11.09.45, www.tourismemontsetlacsenhautlanguedoc.com

STATIONNEMENT
Chemin du Redoundel.
GPS : (N) 43°36'12.4" /
(E) 2°42'11.7"

57 PLACES

- Ouverte toute l'année
- Tarifs : stationnement + électricité, à partir de 13 € ; borne vidange et plein d'eau, 3 €
- Vidéo-surveillance



© AIREPARK

HÉRAULT (34)

MARSEILLAN-PLAGE

« Une situation sympa et il n'est pas rare que les camping-caristes en parlent autour d'eux ou reviennent au fil de leurs voyages. » Le gérant de l'aire de camping-cars de Marseillan peut avoir le sentiment du travail bien fait. Avec la plage à 3 mn de marche, une piste cyclable pour rejoindre le centre de la ville ou encore un bus pour aller à Sète, cette aire

se distingue aussi par son aménagement, avec des emplacements parfaitement stabilisés, délimités par des arbustes et des poteaux. Sans oublier les services, tous au rendez-vous !

Infos : 07.83.10.11.01.

STATIONNEMENT
Impasse des Cigales.
GPS : (N) 43°19'30.6" /
(E) 3°33'35.5"

15 PLACES

- Ouverte toute l'année
- Tarifs : stationnement + services (eau, vidange, électricité), à partir de 15 €
- Vidéo-surveillance. Wi-Fi. Chiens acceptés sans supplément



ILLE-ET-VILAINE (35)

BAZOUGES-LA-PÉROUSE

On n'oublie jamais vraiment une balade dans les rues de Bazouges-la-Pérouse. Petite cité de caractère bretonne par excellence, elle a depuis longtemps inspiré les artistes, par son patrimoine et sa douceur de vivre. Une philosophie collant parfaitement à l'aire de camping-cars de la commune, où tout a été fait pour déconnecter et profiter de l'endroit, avec des places

en épi sur du bitume entre deux bandes d'herbe, dans un environnement calme et fleuri. Une étape simple, mais ô combien appréciable !

Infos : 02.99.97.44.11 (mairie) ;
OT Couesnon Marches de Bretagne : 02.99.97.40.94,
www.tourismemarchesdebretagne.com

STATIONNEMENT
Boulevard de Castel-Marie.
GPS : (N) 48°25'27.6" /
(O) 1°34'25.2"

7 PLACES

- Ouverte toute l'année
- Tarif : stationnement et vidange gratuits ; eau : accès gratuit, accessible de mars à novembre avant la coupure hivernale. Pas d'électricité



INDRE (36)

SAINT-MARCEL

Quand l'adjoint au maire est un camping-cariste chevronné, c'est toujours la promesse d'une installation de qualité. L'aire de Saint-Marcel ne fait pas exception à la règle. Récemment mise en service, elle a déjà tout d'une grande : une vue appréciable sur la vallée, des emplacements délimités par des haies et surtout bitumés, pour être praticables qu'importe la météo, et des services offrant tout le nécessaire, y compris l'électricité. Idéale pour une étape, avec de jolis sites à visiter alentour, comme Argenton-sur-Creuse, à quelques kilomètres.

STATIONNEMENT
Rue du Docteur-Alain.
GPS : (N) 46°36'00.8" /
(E) 1°30'28.8"

9 PLACES

- Ouverte toute l'année
- Tarifs : stationnement, 4 €/24 heures ; eau (20 mn), 2 € ; électricité (4 heures), 2 € ; vidange gratuite

Infos : 02.54.24.15.07 (mairie)



INDRE-ET-LOIRE (37)

AZAY-LE-RIDEAU

Ce n'est pas tous les jours qu'on peut avoir l'un des plus beaux joyaux du Val de Loire comme voisin. C'est pourtant l'expérience que propose Azay-le-Rideau, avec une aire située à seulement quelques mètres du château, renommé aussi bien pour l'escalier à loggias, son allure que sa situation, lui qui est posé sur les eaux de l'Indre. Une sensation de beau découlant jusqu'à l'aire, grâce à des emplacements stabilisés sous les arbres et d'autres sur herbe. Bucolique et bien située, l'aire d'Azay-le-Rideau va-t-elle remporter le titre ?

STATIONNEMENT
Rue du Stade.
GPS : (N) 47°15'30.7" /
(E) 0°28'9.9"

48 PLACES

- Ouverte toute l'année
- Tarifs : stationnement + services (vidange, eau et électricité) à partir de 11,80 €/24 heures. Paiement par CB

OT Azay-Chinon : 02.47.45.44.40,
www.azay-chinon-valde Loire.com



© ADT TOURAINE / J.-C. COUTAND

ISÈRE (38)

SAINT-ANTOINE-L'ABBAYE

Elle est là, majestueuse et imposante. A peine le frein de parking activé, l'église abbatiale de Saint-Antoine-l'Abbaye se dévoile, avec ses courbes uniques, faisant d'elle l'un des trésors de l'architecture gothique. Mais ce n'est pas tout. Ses ruelles et ses maisons en pierre méritent également le détour. Comme son aire de camping-cars, à côté de la salle des fêtes, avec une dizaine de places sur un parking au sol parfaitement stabilisé, aux services impeccables et avec plusieurs zones d'ombre.

STATIONNEMENT
Pré-Brunet.
GPS : (N) 45°10'22.7" /
(E) 5°13'04.7"

10 PLACES

- Ouverte toute l'année
- Stationnement et vidanges gratuits ; eau, jeton de 2 €. Pas d'électricité

OT Saint-Marcellin Vercors Isère :
04.76.38.53.85, www.tourisme.saintmarcellin-vercors-isere.fr



JURA (39)

NOZERROY

Une vue panoramique et une proximité avec le village médiéval au charme certain : les arguments de l'aire de camping-cars sont peut-être simples sur le papier, mais ils se révèlent drôlement efficaces dans les faits. Plaisante et agréable à souhait, elle invite à la quiétude et la déconnexion, grâce à des emplacements ombragés et des services au rendez-vous, y compris l'électricité. La municipalité propose même d'utiliser un bloc sanitaire, pour encore plus de confort. De quoi aller sereinement à la rencontre des ruelles et des remparts du village !

STATIONNEMENT
Rue des Remparts.
GPS : (N) 46°46'21.1" /
(E) 6°02'07.8"

10 PLACES

- Ouverte de mai à fin octobre
- Tarif : 13 €/nuitée, services (vidange, eau et électricité) compris
- Bloc sanitaire

Infos : 03.84.51.10.54 (mairie)



LANDES (40)

SAINTE-EULALIE-EN-BORN

« Un cadre de verdure propice au repos. » Voilà comment la mairie de Sainte-Eulalie-en-Born a décidé de décrire son aire de camping-cars. Située près d'un lac et du port municipal, elle permet de stationner dans un parc où il est facile de trouver quelques coins d'ombre pour se protéger du soleil. Sérieuse

dans son aménagement, elle dispose d'un bloc sanitaire et d'une laverie. A côté des pistes cyclables, l'aire permet de flâner le nez au vent autour du lac ou de rejoindre Biscarosse, à quelques kilomètres de là. Une aire de jeu est présente pour les enfants.

Infos : 06.73.99.29.31 (port)

STATIONNEMENT

Route du Lac.

GPS : (N) 44°18'23.7" / (O) 1°10'54.5"

40 PLACES

- Ouverte toute l'année
- Tarifs : stationnement + vidange et eau, 7 € en avril et octobre, 8 € en mai, 10 € de juin à septembre, gratuit le restant de l'année
- Wi-Fi (payant)



© OT LANDES

LOIRE (42)

VIOLAY

Dans la bataille des plus belles vues depuis une aire de camping-cars, Violay est une sacrée prétendante. Gérée par le réseau CCPark, elle propose un panorama appréciable, entre le village, la vallée et les monts alentour. Elle se distingue aussi par son calme, en étant un peu retirée. Son sol est stabilisé et ses services fonctionnels. Possibilité d'avoir accès aux commerces du village, notamment une boulangerie. Idéal pour une étape et pour crapahuter sur les nombreux chemins de randonnées, au départ de l'aire.

Infos : www.campingcarpark.com

STATIONNEMENT

Route de la Berchère.

GPS : (N) 45°50'48" / (E) 4°21'08.7"

20 PLACES

- Ouverte toute l'année
- Tarifs : stationnement + services (vidange, eau, électricité), à partir de 12 € ; forfait parking 5 heures + services, 6 €
- Wi-Fi



© CAMPING-CAR PARK

LOIRE (42)

CHALMAZEL

L'aire d'accueil et de stationnement de Chalmazel-Jeansagnière est peu à peu en train de s'imposer comme une référence. Sa recette ? Chouchouter les camping-caristes, grâce à une aire savamment entretenue, avec des emplacements délimités par des haies, un sol gravillonné permettant de stationner qu'importe la saison et la présence de l'ensemble des services. Son installation a été bien pensée puisqu'elle est située au départ de plusieurs chemins de randonnées et à quelques mètres du village. Parfait pour déguster la fourme de Montbrison.

OT Loire Forez : 04.77.96.08.69, www.rendezvousenforez.com

STATIONNEMENT

Le Pont Ouest.

GPS : (N) 45°42'11" / (E) 3°51'11.1"

8 PLACES

- Ouverte toute l'année
- Tarifs : stationnement gratuit (7 nuits maxi), vidange gratuite ; jeton 5 € pour 20 mn d'eau et 4 heures d'électricité



HAUTE-LOIRE (43)

POLIGNAC

Cette fois, c'est la bonne ? Voilà la question que vont sans doute se poser les amoureux de l'aire de camping-cars de Polignac dans les prochaines semaines. Après avoir fait son entrée parmi les finalistes la saison dernière, l'aire revient avec, à nouveau, de solides arguments cette année, en espérant rafler la couronne à la fin. Au programme : une vue à couper le souffle

sur la forteresse de la cité, une envie de bien faire, aussi, avec, outre l'ensemble des services, la présence d'un bloc sanitaire, et de la place pour ne pas se marcher les uns sur les autres. On applaudit !

Infos : 04.71.09.49.78 (mairie)

STATIONNEMENT

Route de Champ-Rouet.

GPS : (N) 45°04'11.3" / (E) 3°51'21.7"

40 PLACES

- Ouverte toute l'année
- Tarifs (paiement par CB) : stationnement et vidange gratuits ; eau, 2 € ; électricité, 2 €
- Bloc sanitaire



LOIRE-ATLANTIQUE (44)

PIRIAC-SUR-MER

Et si c'était ça, la recette du bonheur ? L'aire de Piriac-sur-Mer en donne en tout cas un aperçu. Nichée dans une zone où le calme règne, cette aire gérée par le réseau AirePark offre une multitude d'avantages : un accès direct à la mer depuis le

STATIONNEMENT
Avenue Louis-Clément.
GPS : (N) 47°22'14.5" / (O) 2°33'04.5"

44 PLACES

- Ouverte toute l'année
- Tarifs : à partir de 13,50 €, services (vidange, eau et électricité) compris
- Vidéo-surveillance

site, une proximité avec le centre-ville et les commerces, ce qui est appréciable, mais aussi et surtout un aménagement intéressant, grâce à des emplacements spacieux, délimités par des haies. Le sol est stabilisé. De quoi profiter sereinement de cette cité de caractère !

Infos : www.aireparkreservation.com



© AIREPARK

LOIRET (45)

SULLY-SUR-LOIRE

Entre douceur de vivre et richesse patrimoniale : voilà comment on pourrait décrire l'aire de Sully-sur-Loire. Bénéficiant d'un cadre des plus agréables en ayant été implantée sur les berges de la Loire, la municipalité a aussi pris soin de la placer à proximité de son monument le plus célèbre : son château. Une situation intéressante allant de pair avec la qualité de l'aire (sol parfaitement stable, quelques coins d'ombre...).

STATIONNEMENT
Chemin de la Salle Verte.
GPS : (N) 47°46'16" / (E) 2°23'02.6"

70 PLACES

- Ouverte toute l'année
- Stationnement, eau et vidange gratuits. Pas d'électricité

Randonnées, visites et bon temps : un cocktail pour être élue aire de l'année ?
Infos : 02.38.36.20.08 (mairie) ; 02.38.36.23.70, www.tourisme-valdesully.fr



© OT SULLY-SUR-LOIRE

LOIRET (45)

CHÂTILLON-SUR-LOIRE

Il faudrait peut-être songer à en faire une carte postale. Dans le sud-est du Loiret, l'aire de Châtillon-sur-Loire a en effet tout ce qu'il faut pour être la bonne surprise de l'année. Calme, ombragée, bénéficiant d'emplacements spacieux et d'un confort royal avec l'utilisation de tous les services, y compris l'électricité, elle

STATIONNEMENT
Bassin de Mantelos.
GPS : (N) 47°35'31.1" / (E) 2°45'34.1"

15 PLACES

(dont 8 avec services)

- Ouverte toute l'année
- Tarifs : stationnement + services (vidange, eau, électricité), 10 €/24 heures ; forfait stationnement seul : 5 €

bénéficie surtout d'un cadre des plus apaisants, sur les bords du canal latéral à la Loire. Parfaite pour une étape, une balade à pied ou à vélo et une visite de la ville !

Infos : 02.38.31.08.37 (capitainerie)



© MAIRIE CHÂTILLON-SUR-LOIRE

LOT (46)

SAINT-GÉRY

Une herbe toujours coupée au cordeau, un sol parfaitement stabilisé et des prix attractifs ! En ayant rénové son aire il y a quelques années, la municipalité de Saint-Géry n'a pas lésiné sur l'accueil. Bien placée, elle permet de partir à la rencontre de nombreuses richesses patrimoniales, comme les lavoirs, l'église

STATIONNEMENT
D662.
GPS : (N) 44°28'42" / (E) 1°34'53.2"

15 PLACES

- Ouverte toute l'année
- Tarifs : stationnement, 6 € ; eau, 2 €, par jeton ; vidange gratuite. Pas d'électricité

Saint-Didier ou encore le château des Anglais. L'aire est située à côté du restaurant *Maison Miladiou*, où les saveurs sont à chaque fois au rendez-vous, à en croire les habitués.

Infos : 05.65.31.40.08 (mairie)



▶

LOT-ET-GARONNE (47)

CAUMONT-SUR-GARONNE

Est-il encore nécessaire de présenter l'aire de Caumont-sur-Garonne ? Fidèle candidate au titre de plus belle aire de l'année et repère incontournable des pêcheurs lors de notre numéro des plus beaux spots au bord de l'eau, cette aire a tout pour elle. Un cadre qu'on apprécie toujours, en bordure du canal, de beaux emplacements, des services, et des chemins pour les randonneurs, qu'ils soient à pied ou à vélo : Caumont-sur-Garonne présente une nouvelle fois de solides arguments.

Infos : 05.53.93.64.08 (mairie)



STATIONNEMENT

D143.

GPS : (N) 44°26'31.1" / (E) 0°10'45.7"

15 PLACES

- Ouverte toute l'année
- Tarifs : eau (2 € les 15 mn) et électricité (2 € pour 4 heures), avec jetons ; stationnement gratuit



© OT LOT-ET-GARONNE

MAINE-ET-LOIRE (49)

DAMPIERRE-SUR-LOIRE (SAUMUR)

C'est une référence qui pourrait bien tirer son épingle du jeu cette année. Déjà connue par de nombreux camping-caristes, l'aire de Saumur a de solides atouts dans sa manche : une localisation presque parfaite, sur les bords de Loire et entre Saumur et le village de Montsoreau, mais aussi un aménagement naturel faisant

toujours mouche, avec des emplacements sur herbe, au beau milieu d'un parc arboré offrant de nombreuses zones d'ombre. Un bloc sanitaire est également présent sur le site, pour plus de confort.

OT Saumur Val-de-Loire :

02.41.40.20.60, www.ot-saumur.fr



STATIONNEMENT

Route de Saumur.

GPS : (N) 47°14'26.8" / (O) 0°01'21.2"

80 PLACES

- Ouverte du 01/04 à 30/09
- Tarif : stationnement + services (eau, vidange), 6,60 €. Pas d'électricité
- Bloc sanitaire



MANCHE (50)

ANCTEVILLE (SAINT-SAUVEUR-VILLAGES)

Il est parfois bon de prendre du recul et d'abandonner le littoral pour se ressourcer dans les terres. C'est un peu la philosophie de l'aire de camping-cars du Manoir de la Foulerie, à Ancteville. Lovée dans un écrin de verdure ressourçant à souhait, elle offre des places de stationnement sur un sol gravillonné et un accueil

de la part des propriétaires comme on n'en fait plus. Les services sont tous au rendez-vous, y compris l'électricité. Un bloc sanitaire est même présent à quelques centaines de mètres de l'aire.

Manoir de la Foulerie :

02.33.45.27.64, www.manoirdelafoulerie.com



STATIONNEMENT

La Foulerie.

GPS : (N) 49°06'25" / (O) 1°28'2.3"

6 PLACES

- Ouverte du 01/04 au 01/11
- Tarifs : stationnement, 10 € (vidange et électricité comprises) ; eau, 2 € pour 100 l
- Accès à la piscine du domaine l'été pour les camping-caristes en stationnement



MARNE (51)

SAINT-IMOGES

C'est peut-être l'une des aires les plus appréciées de notre pays. Pas très loin de la fameuse montagne de Reims et des grandes maisons de Champagne, à Epernay, l'aire de Saint-Imoges est depuis longtemps plébiscitée par les camping-caristes, tous séduits par ses emplacements au sol bitumé, la verdure environnante, ses tables de pique-nique et sa fameuse randonnée du

soir, en faisant, en quelques minutes, le tour du lac proche de l'installation. Le site dispose d'une borne Euro-Relais (fonctionne avec des pièces de 2 €), pour l'ensemble des services.

Infos : 03.26.56.95.24 ;

OT Tourisme Hautvillers :

03.26.57.06.35, www.tourisme-hautvillers.com



STATIONNEMENT

Rue de la Briqueterie.

GPS : (N) 49°06'21.5" / (E) 3°58'43.8"

12 PLACES

- Ouverte toute l'année (72 heures maxi)
- Tarifs : eau, 2 € les 10 mn (100 l) ; électricité, 2 € pour 1 heure (en espèces) ; stationnement et vidange gratuits



© CCGVM

HAUTE-MARNE (52)

COLOMBEY-LES-DEUX-ÉGLISES

En cette année de célébration des 80 ans de la Libération, il nous a semblé opportun de mettre en valeur l'aire de Colombey-les-Deux-Eglises. Fief du général de Gaulle, qui résidait dans sa demeure de la Boisserie – que l'on peut visiter aujourd'hui –, la ville abrite également le mémorial du Général, avec la croix de Lorraine. L'aire, elle, propose des stationnements sur bitume ou sur sol gravillonné, avec quelques arbres pour se protéger.

STATIONNEMENT
Rue du G^{al}-de-Gaulle.
GPS : (N) 48°13'23.5" /
(E) 4°53'11.1"

20 PLACES

- Ouverte toute l'année
- Stationnement et services (vidange et eau) gratuits. Pas d'électricité

Infos : 03.25.01.50.79 (mairie)



MEURTHE-ET-MOSELLE (54)

PONT-À-MOUSSON

Au centre du jeu : c'est un peu la situation dans laquelle se trouve l'aire de camping-cars de Pont-à-Mousson. Placée sur les berges de la Moselle et à côté des pontons du port de plaisance, elle permet aussi, après quelques minutes de marche, d'aller visiter l'un des monuments les plus importants de la ville :

l'abbaye des Prémontrés. Autres avantages et pas des moindres : un joli sens de l'accueil grâce au patron de la capitainerie, la présence de l'ensemble des services, sans supplément, et même la possibilité d'utiliser une laverie et des douches !

Infos : 03.83.83.53.52 (capitainerie)

STATIONNEMENT
Promenade Winston-Churchill.
GPS : (N) 48°54'09.2" /
(E) 6°03'40.2"

45 PLACES

- Ouverte toute l'année
- Tarif : stationnement + services (vidange, eau, élec), 12 €/nuitée
- Bloc sanitaire, laverie



MAYENNE (53)

SAINT-JEAN-SUR-MAYENNE

Connu par de nombreux camping-caristes et fidèle de notre classement, l'aire de Saint-Jean-sur-Mayenne s'avance encore une fois sur la ligne de départ de l'élection de l'aire de l'année. Il faut dire qu'elle ne manque de rien. Aménagée sur un ancien terrain de camping, ses emplacements sont spacieux et arborés. On y trouve également un bloc sanitaire et des douches, ainsi que l'ensemble des services. Elle offre la possibilité de

pêcher et de profiter des monuments alentour, comme l'église Saint-Jean-Baptiste.

STATIONNEMENT
Le Clos Bégard.
GPS : (N) 48°07'40.3" /
(O) 0°45'08.2"

44 PLACES

- Ouverte toute l'année
- Tarifs : stationnement + services (eau, vidanges et électricité), 13 € ; plein d'eau : 3 €
- Barbecue, container

OT Laval Tourisme :

02.43.49.46.46,

www.laval-tourisme.com



© LAVAL TOURISME

MEURTHE-ET-MOSELLE (54)

TONNOY

Depuis son ouverture en 2021, la philosophie de l'aire du Grand Vanné est restée la même : « Ici, on vient pour la liberté, le calme, l'espace et la nature. » Ouverte de mai à septembre, elle a mis sur pied des emplacements où l'espace règne en maître. Parfait pour sortir le store, la table et les chaises sans avoir l'impression d'être chez le voisin. Chaque place dispose

également d'une borne électrique, alors qu'une zone permet d'avoir accès à la vidange et à l'eau. Autre bon point : la Moselle permet la pratique de la pêche.

Infos : 03.83.26.62.33.

STATIONNEMENT
D74.
GPS : (N) 48°32'57.8" /
(E) 6°14'36.5"

32 PLACES

- Ouverte du 01/05 au 30/09
- Tarif : stationnement + services (eau, vidange, électricité), 8 €/24 heures
- Terrain ombragé



MEUSE (55)

DIEUE-SUR-MEUSE

Comme des rois et des reines : sur l'aire de Dieue-sur-Meuse, les camping-caristes sont chouchoutés. « *Tous les soirs, je passe voir les nouveaux arrivants, en leur apportant des documents sur ce qu'il est possible de visiter* », précise la personne en charge de l'Office de Tourisme. Un accueil que les camping-caristes plébiscitent, tout comme l'aire elle-même, située juste en face du canal de la Meuse. L'installation se veut naturelle, avec un stationnement sur de l'herbe, et fonctionnelle, grâce à la zone très bien conçue pour les vidanges et l'accès à l'eau.

STATIONNEMENT

Rue des Dames.
GPS : (N) 49°04'12.4" /
(E) 5°25'36.2"

12 PLACES

- Ouverte toute l'année
- Tarif : stationnement + services (vidange et eau), 5 €/nuitée. Pas d'électricité
- Poubelles sur site

OT Val de Meuse Voie Sacrée :
03.29.87.58.62,
www.tourismevaldemeusevoiesacree.fr



MEUSE (55)

STENAY

« *Un bon rapport qualité-prix.* » C'est ce qu'a entendu CCMag lors de sa visite sur l'aire de camping-cars de Stenay. Située dans un écrin des plus sympathiques, entre la Meuse et le canal de l'Est, où la verdure est largement présente. Elle se distingue par sa facilité d'utilisation, avec la présence de l'ensemble des services et même celle d'un bloc sanitaire et de douches, ces derniers étant accessibles sans supplément. Un boulodrome peut également être le théâtre d'un bon moment en fin de journée. L'aire, au sol stabilisé, est située dans un village valant le détour, notamment pour son musée de la Bière.

STATIONNEMENT

Av. du 18^e BCP. D947.
GPS : (N) 49°29'24.8" /
(E) 5°10'55.6"

50 EMPLACEMENTS

- Ouverte toute l'année
- Tarif : stationnement + services, 9 €/24 heures
- Bloc sanitaire, avec douche et toilettes
- Boulodrome, tables de pique-nique

Infos : aireparkreservation.com ;
OT Monts et Vallées de Meuse :
03.29.80.62.59,
montsetvalleesdemeuse.com



MORBIHAN (56)

PLOUHARNEL

Après avoir remporté l'élection l'année dernière avec l'aire des îles de Baden, le Morbihan va-t-il doubler la mise cette saison ? Il peut en tout cas compter sur une nouvelle aire de qualité, avec celle appartenant au *camping des Sables Blancs*, à Plouharnel. Située face à la mer, l'installation compte des emplacements sur herbe et sol stabilisé. Les services sont là pour répondre à tous les besoins, électricité comprise. Il est même possible d'utiliser les douches, les sanitaires et la laverie du camping. Le train tire-bouchon peut vous amener jusqu'à la presqu'île de Quiberon, à moins que vous préfériez vous y rendre à vélo en empruntant les pistes cyclables.

STATIONNEMENT

Route de Quiberon.
GPS : (N) 47°34'27.4" /
(O) 3°07'19"

40 PLACES

- Ouverte de fin mars à fin septembre
- Tarifs : stationnement + services (vidange, eau, électricité), à partir de 12 €/24 heures ; vidange seule, 5,50 €

Infos : 02.97.52.37.15 (camping) ;
OT Plouharnel : 02.44.84.56.56,
www.baiedequiberon.bzh



NIÈVRE (58)

NEVERS

Après seulement une saison d'utilisation, l'aire de Nevers peut prétendre au titre de plus belle aire de l'année. Elle a pour elle sa situation, à seulement quelques minutes de marche des nombreuses richesses du centre-ville, comme sa cathédrale et son palais ducal, mais aussi son aménagement, en étant située sous les arbres. Les emplacements sont stabilisés et les services, complets. Belles balades à faire sur les bords de Loire, accessibles directement depuis l'aire.

STATIONNEMENT

Rue du Plateau de la Bonne-Dame.
GPS : (N) 46°58'54.8" /
(E) 3°09'36.4"

12 PLACES

- Ouverte toute l'année (72 heures maxi)
- Tarif : stationnement + services (vidange, l'eau et l'électricité), 14 €/24 heures ; forfait stationnement 6 heures + services, 6 €

Infos : 03.86.36.40.75,
www.aquadis-loisirs.com ;
OT Nevers : 03.86.68.46.00,
www.nevers-tourisme.com



NORD (59)

CASSEL

Connu pour avoir été élu Village Préféré des Français, en 2018, et théâtre du Championnat de France de cyclisme l'an dernier, Cassel pourrait bien obtenir une nouvelle distinction en remportant l'élection de la plus belle aire. Exploitée par le réseau AirePark, elle est devenue une référence en seulement

quelques semaines. Comment ? En mettant les petits plats dans les grands, avec une aire à taille humaine et des services complets, dont l'accès à un bloc sanitaire avec des WC et des douches !

**Infos : aireparkreservation.com ;
OT Destination Cœur de Flandre :
03.74.54.00.77,
www.coeurdeflandre.fr**

STATIONNEMENT
Route d'Oxelaëre.
GPS : (N) 50°47'42.4" /
(E) 2°29'20.8"

18 PLACES

- Ouverte toute l'année
- Tarifs : stationnement + services (vidange et eau), 11,70 €/24 heures ; électricité, 1 € pour 2 heures et 5 € pour 24 heures
- Wi-Fi



© AIREPARK

OISE (60)

SONGEONS

Dans l'Oise, la commune a réussi le tour de force de réunir tous les ingrédients qu'un camping-cariste puisse souhaiter pour faire une belle étape. Un sol gravillonné pour stationner facilement, des emplacements délimités par des haies bien taillées, de l'espace pour ne pas être les uns sur les autres, des services fonctionnels et même une petite aire de jeux si on voyage avec des enfants : tout est là. De quoi partir faire un tour du village l'esprit libre !

**Infos : 03.44.82.30.47 (mairie) ;
Tourisme Picardie verte :
03.44.46.32.20, gerberoy-picardieverte.com**

STATIONNEMENT
Rue des Sorbiers. GPS :
(N) 49°32'43.1" / (E)
1°51'19.2"

13 PLACES

- Ouverte toute l'année (4 nuits maxi)
- Tarif (paiement par jeton, à l'OT, au bar-tabac, 2 restaurants et supérette) : eau, 2 € pour 100 l ; électricité : 2 € pour 50 mn ; stationnement et vidange gratuits



ORNE (61)

RÂNES

Elle n'est peut-être pas l'une des plus connues, mais l'aire de Rânes a pourtant tout pour sortir son épingle du jeu. Joliment aménagée, elle fait la part belle à la verdure et à la qualité, grâce à des emplacements bitumés et la présence d'un plan d'eau à quelques mètres. La vidange est évidemment possible, de même que le ravitaillement en eau et l'accès

à l'électricité, pour plus de confort. Un sans-faute permettant de profiter du charme de la commune en se rendant à son hippodrome, en visitant son château ou en parcourant les chemins de randonnées.

Infos : aireparkreservation.com

STATIONNEMENT
Rue des Rainettes.
GPS : (N) 48°38'32" /
(O) 0°12'46.6"

8 PLACES

- Ouverte toute l'année (7 jours maxi)
- Tarif : stationnement + services (vidange, eau et électricité), 9,60 €/24 heures
- Vidéo-surveillance



PAS-DE-CALAIS (62)

ARRAS

Il y a parfois des aires qu'on retient pour toute une vie. Arras fait sans doute partie de celles-ci. Plébiscitée depuis des années, l'aire du Val de Scarpe a de solides arguments dans sa besace quand il s'agit de passer un bon moment : un cadre sympathique, en surplomb de la rivière et de son chemin de halage, et un aménagement de qualité, où rien ne manque, avec des emplacements bitumés, des services au rendez-vous et même

un bloc sanitaire. Et puis il y a la ville, notamment cette grand'place qui produit toujours un bel effet.

**Infos : aireparkreservation.com ;
OT Arras Pays d'Artois :
03.21.51.26.95,
www.arraspaysdartois.com**

STATIONNEMENT
19, boulevard Robert-Schuman.
GPS : (N) 50°17'52.8" /
(E) 2°46'32.1"

46 PLACES

- Ouverte toute l'année
- Tarif : stationnement + services (vidange, eau et électricité), 11 €
- Douches et sanitaires, Wi-Fi



© AIREPARK

PUY-DE-DÔME (63)

CHASTREIX

« *La montagne, ça vous gagne !* » Le slogan est bien connu, et il va comme un gant à l'aire de camping-cars de Chastreix-Sancy. Au menu : une vue des plus agréables, un aménagement sérieux

STATIONNEMENT

Route de la Chambasse. D615.
GPS : (N) 45°32'06" / (E) 2°46'35.6"

20 PLACES

- Ouverte toute l'année
- Tarif : stationnement + services (vidange, eau et électricité), 12 €/24 heures. Paiement par CB

où on trouve des emplacements plutôt spacieux sur un sol bitumé, ce qui est toujours mieux en plein hiver, mais aussi des services complets et fonctionnels. Une aire parfaite pour les amoureux des grands espaces et des chemins de randonnée, à l'image de celui, magnifique, menant au sommet du puy de Sancy !

Infos : 04 73 21 51 43 (mairie) ;
OT Massif du Sancy : 04.73.21.52.00,
www.sancy.com



PYRÉNÉES-ATLANTIQUES (64)

BUZY

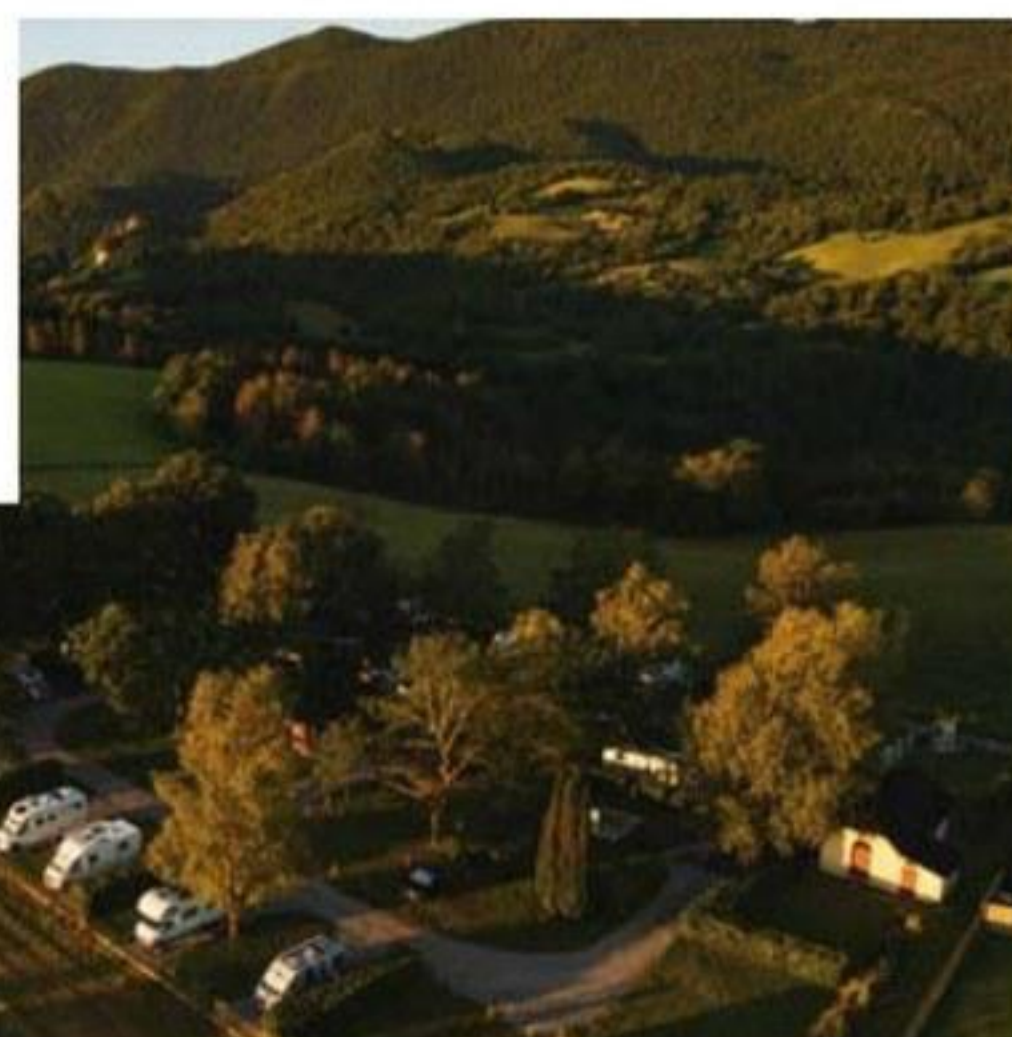
Existe-t-il une meilleure musique pour se réveiller ? Sur l'aire CCPark, la douce mélodie des cloches attachées au cou des vaches n'est en effet jamais bien loin. Naturelle, cette aire offre également un joli panorama sur la chaîne des Pyrénées. Les emplacements sont de qualité, avec des emplacements spacieux

sur gravillon ou sur herbe. Haies et arbres participent à l'ambiance. Et les services sont au rendez-vous, de même qu'un bloc sanitaire. Il n'y a plus qu'à aller parcourir les nombreux chemins de randonnée de la région !

35 PLACES

- Ouverte toute l'année
- Tarifs : stationnement + services (vidange, eau et électricité), à partir de 11,50 ; forfait stationnement 5 heures + services, 6 €
- Bloc sanitaire (accessible du 15/05 au 31/10), Wi-Fi

Infos : www.campingcarpark.com



PUY-DE-DÔME (63)

SAINT-JACQUES-D'AMBUR

Une courte étape ou un stop plus poussé pour profiter du coin et de la nature environnante : il y a toujours une bonne raison de s'arrêter sur l'aire de Saint-Jacques-d'Ambur. Bucolique à souhait, avec ses emplacements en terrasse sur herbe, elle ne laisse jamais insensible, notamment grâce à sa vue panoramique sur le lac des Fades. Et quand on sait qu'on a accès à l'ensemble

des services, à un bloc sanitaire avec des WC, des douches, des lavabos et des éviers, on se dit qu'on a trouvé un très beau spot.

Infos : 06.31.99.90.01 (aire) ;
OT Combrailles Auvergne :
04.73.85.80.94, www.combrailles-auvergne-tourisme.fr

15 PLACES

- Ouverte de fin mai à fin septembre
- Tarif : stationnement + services (vidange, eau et électricité), 15 €
- Bloc sanitaire flambant neuf, avec WC, douches, lavabos, éviers

Infos : 06.31.99.90.01 (aire) ;
OT Combrailles Auvergne :
04.73.85.80.94, www.combrailles-auvergne-tourisme.fr



HAUTES-PYRÉNÉES (65)

CAMPAN

Les années passent et l'aire des IV Véziaux continue son bonhomme de chemin. Appréciée et adoptée par de nombreux camping-caristes, elle a désormais tous les éléments entre les mains pour remporter l'élection. Ses grands emplacements sont bien entretenus, ses services un modèle du genre avec, en plus

des ingrédients habituels, la présence d'un bloc sanitaire et d'une laverie. Et la vue sur le pic du Midi est toujours à tomber par terre. Bien située, l'aire est un repère pour les randonneurs, avec de nombreux chemins à découvrir.

40 PLACES

- Ouverte toute l'année
- Tarifs : stationnement + services (eau, vidange, électricité), à partir de 11 €
- Vidéo-surveillance, bloc sanitaire, Wi-Fi

Infos : 06.33.45.92.85 (aire),
www.aire-cc-welcome2s.fr



PYRÉNÉES-ORIENTALES (66)

THUÈS-ENTRE-VALLS

On ne compte plus le nombre de camping-caristes ayant eu un coup de cœur pour cette aire communale située à quelques encablures de la frontière espagnole. Nichée sur un terrain au sol gravillonné et enherbé, elle revendique fièrement son côté naturel et sans chichi, en étant à l'abri de quelques arbres donnant de l'ombre selon le moment de la journée. L'aire se révèle également pratique, permettant de vidanger et d'avoir accès à l'eau. Autre point fort : elle est parfaitement située pour randonner dans les

gorges de la Carança, armé de courage et de bonnes chaussures

Infos : 04.68.97.06.96 ;

OT Tourisme Canigou :

04.68.05.41.02,

www.tourisme-canigou.com

STATIONNEMENT

Accès par N116.

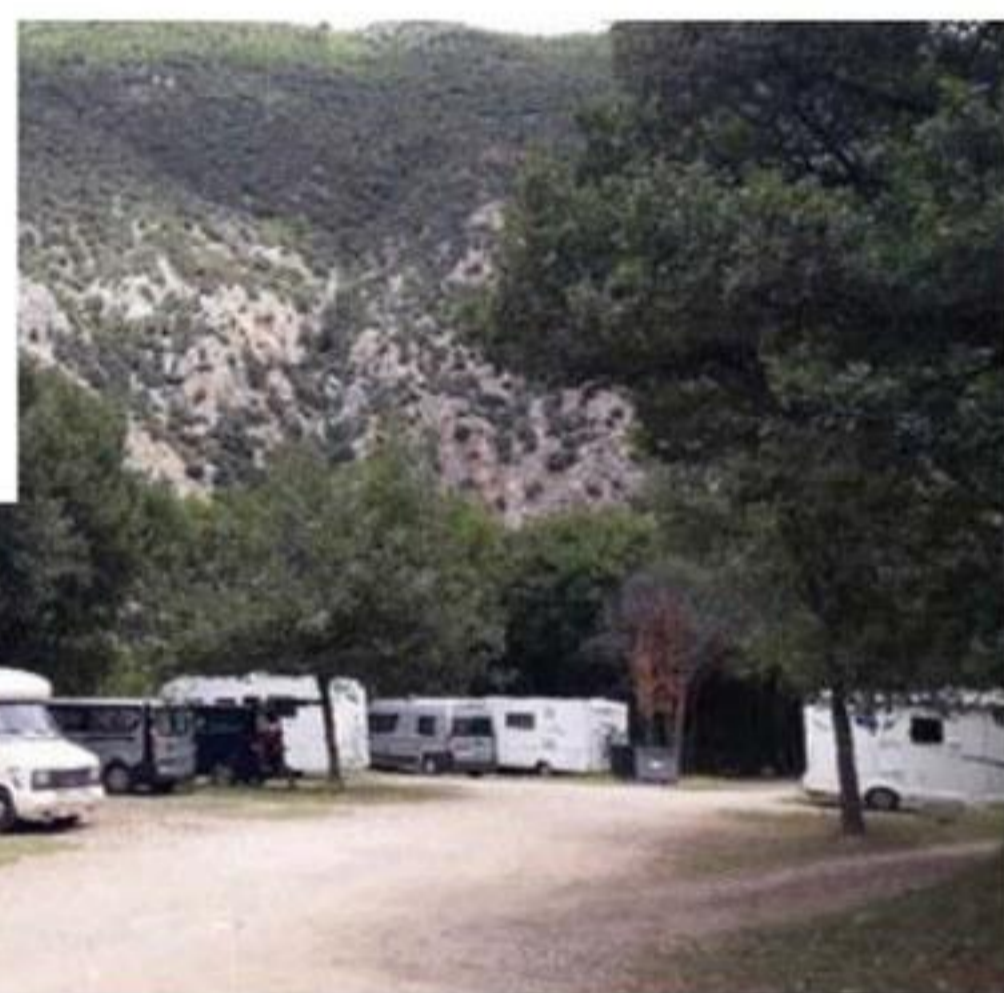
GPS : (N) 42°31'19.9"/

(E) 2°13'18.4"

20 PLACES

(dont 2 avec services)

- Ouverte toute l'année (stationnement 24 maxi)
- Tarif : stationnement + services (eau, vidange), 17 €. Pas d'électricité



HAUT-RHIN (68)

MUNSTER

Une ambiance industrielle peut également avoir son charme. C'est en tout cas ce que démontre l'aire de Munster. A côté de la gare et d'une manufacture, elle est l'une des plus appréciées du Haut-Rhin. La raison ? Ses places de bonnes dimensions, ses services avec en complément de la vidange, de l'eau et de l'électricité, une aire de lavage pour les vélos, la présence d'un bloc sanitaire ou encore d'un terrain de pétanque, mais

aussi et surtout sa proximité avec le centre-ville et des chemins de randonnées. A découvrir !

Infos : 03.89.77.31.80, aireparkreservation.com ;

OT Vallée de Munster :

03.89.77.31.80,

www.vallee-munster.eu

STATIONNEMENT

Rue du Docteur-Heid.

GPS : (N) 48°02'15.4"/

(E) 7°08'03.9"

54 PLACES

- Ouverte toute l'année
- Tarif : stationnement + services (eau, vidange, électricité), 15 €/24 heures
- Station de lavage, bloc douches et sanitaires



BAS-RHIN (67)

ANDLAU

Les épicuriens la connaissent sans doute. Située sur la route des vins d'Alsace, l'aire Andlau-La Porte des Ours a déjà son rond de serviette à la table des étapes incontournables de ce coin de France. Il faut dire que cette étape gérée par le réseau CCPark a tout pour elle. Des emplacements parfaitement carrossés et spacieux, de la verdure appréciable, une vue agréable sur les coteaux et le clocher de la chapelle du village, et des services fonctionnels et complets... De quoi devenir la plus belle aire de l'année ?

Infos : www.andlau.fr/a-voir ; www.campingcarpark.com

STATIONNEMENT

Chemin Haselmattenweg.

GPS : (N) 48°23'04.7"/

(E) 7°25'15.7"

13 PLACES

- Ouverte toute l'année
- Tarifs : stationnement + services (eau, vidange, électricité), 13,50 / 24 heures ; forfait parking 5 heures + services, 6 €
- Wi-Fi



HAUTE-SAÔNE (70)

FAUCOGNEY-ET-LA-MER

C'est une aire comme on les aime, discrète, jolie et pratique. Au beau milieu de la région des Mille Etangs, elle fait même figure de référence, en plus d'être plébiscitée régulièrement par les camping-caristes. Rien d'étonnant à cela, puisqu'elle coche de nombreux points pour passer une bonne étape, à l'image de

ses places sur un sol gravillonné ou sur herbe, de son environnement calme et de sa verdure lorsque les beaux jours arrivent. Sans oublier les services, complets et fonctionnels (sauf période de gel).

Infos : 03 84 63 22 80 (aire) ;

OT des 1000 étangs :

03.84.49.32.97, les1000etangs.com

STATIONNEMENT

Rue des Chars.

GPS : (N) 47°50'14.8"/

(E) 6°33'37.7"

6 PLACES

- Ouverte toute l'année
- Tarifs : services (eau, électricité), 2 € ; stationnement et vidange gratuits
- Terrain de jeu de boules, table de pique-nique, poubelles



SAÔNE-ET-LOIRE (71)

MONT-SAINT-VINCENT

C'est une initiative à saluer. Non loin de Montceau-les-Mines, la commune de Mont-Saint-Vincent est passée maître dans l'art de recevoir les camping-caristes. Comment ? En proposant gratuitement des cales en bois pour pouvoir profiter sereinement de l'étape. D'autant que l'aire dispose de solides arguments, avec, en plus de la vidange et de l'eau, la présence d'un bloc sanitaire et de tables de pique-nique. Elle se démarque aussi par son cadre, une vue sur les collines et un village tout mignon, à l'image de son église romane.

Infos : 03.85.79.80.03 (mairie)

STATIONNEMENT
Les Barrières, D105.
GPS : (N) 46°37'43.5" /
(E) 4°28'33.2"

8 PLACES

- Ouverte toute l'année
- Stationnement et services (vidange, eau) gratuits. Pas d'électricité



© VALÉRIE BERTRAND

SARTHE (72)

BOULOIRE

L'histoire ne dit pas si le jardinier en charge de l'endroit a suivi une formation chez Le Nôtre, mais l'aire de camping-cars de Bouloire est un écrin de verdure qui fait mouche à chaque fois. Ses places, sur un sol gravillonné, sont situées entre des bandes d'herbe parfaitement coupées. Les arbres participent à la sensation de dormir dans un parc arboré. L'aire, dont la gestion a été confiée à CCPark, dispose de tous

les services, mais aussi d'un terrain de pétanque et d'un abri pour pique-niquer. La ville mérite également le détour.

Infos : www.campingcarpark.com

STATIONNEMENT
Chemin des Ruelles.
GPS : (N) 47°58'20.8" /
(E) 0°33'36.1"

12 PLACES

- Ouverte toute l'année
- Tarifs : stationnement + services (eau, vidange, électricité), à partir de 11,80 € ; forfait parking 5 heures + services, 6 €
- Vidéo-surveillance, Wi-Fi



© CAMPING-CAR PARK

SAÔNE-ET-LOIRE (71)

PARAY-LE-MONIAL

Grande, facile d'accès, propre, relativement plate et gratuite : voilà comment on pourrait décrire succinctement l'aire de camping-cars de Paray-le-Monial. Mais d'autres choses sont à rajouter. Sa localisation, déjà, idéale pour visiter les richesses de la ville et notamment sa basilique du Sacré-Cœur, mais aussi ses services, où rien ne manque, avec, en plus de la vidange et du ravitaillement en eau, des branchements électriques. Et pour ne rien gâcher, l'aire permet de se balader

tranquillement dans le coin grâce aux pistes cyclables !

Infos : 03.85.81.95.00 (mairie) ;

OT Paray-le-Monial :

03.85.81.10.92,

www.tourisme-paraylemonial.fr

STATIONNEMENT
Boulevard du Dauphin-Louis.
GPS : (N) 46°26'52.7" /
(E) 4°07'11.9"

16 PLACES

- Ouverte toute l'année
- Tarifs : électricité, 5 € les 8 heures ; eau, 2 € pour 100 l ; stationnement et vidange gratuits



SAVOIE (73)

LA PLAGNE-TARENTEAISE

Les camping-caristes amateurs de glisse et de sports d'hiver l'ont depuis longtemps coché sur leur carnet. Au pied des pistes, l'aire de Macot-La Plagne a tout pour séduire. Les emplacements sont au calme et propres, les services au rendez-vous, une navette permet aussi de rejoindre le centre de La Plagne. Mais si l'endroit se révèle intéressant l'hiver, il n'en est pas moins

agréable aux beaux jours, avec de nombreux circuits de randonnées à parcourir. « En hiver ou en été, la vue de cette aire est toujours sublime », fait savoir un habitué.

Infos : 04.79.55.31.75 (caravaneige) ;

OT Belle Plagne : 04.79.09.02.01,

www.la-plagne.com

STATIONNEMENT
Route de Plagne-Villages.
GPS : (N) 45°30'18.5" /
(E) 6°41'20.0"

40 PLACES

- Ouverte toute l'année
- Tarifs : stationnement + services (eau, vidange, électricité), à partir de 12 €. Résa obligatoire, surtout en hiver



HAUTE-SAVOIE (74)

TANINGES

Quand il faut sélectionner les finalistes pour l'élection de la plus belle aire de l'année, Taninges revient comme une évidence. Parfaite pour profiter des charmes de la montagne en étant à quelques mètres des pistes l'hiver et au départ de nombreux chemins de randonnées l'été, elle se distingue aussi par son infrastructure, en étant pensée pour avoir de l'espace entre chaque emplacement. Les services (borne Flot Bleu) donnent

STATIONNEMENT
Lieu-dit La Savolière,
D308.
GPS : (N) 46°08'27.6" /
(E) 6°36'13.2"

70 PLACES

- Ouverte toute l'année
- Stationnement :
17 €/24 heures du 01/12
au 01/04, gratuit le restant
de l'année ; services (jetons),
2 € pour 20 mn d'eau
et 4 heures d'électricité

accès à toutes les commodités, y compris un point de vente de gaz l'hiver. Intéressant.
Infos : 04.50.34.25.05 (mairie) ;
OT Praz de Lys-Sommand :
www.prazdelys-sommand.com



SEINE-MARITIME (76)

ARELAUNE-EN-SEINE

Difficile de faire plus proche de la Seine... Sur les berges du fleuve, l'aire de camping-cars La Mailleraye s'appuie depuis de longues années sur sa localisation (Parc naturel régional des Boucles de la Seine normande). Parfaite pour une étape, elle propose des emplacements propres, sur herbe, dont la taille se révèle

STATIONNEMENT
Quai Paul Girardeau.
GPS : (N) 49°28'59.8" /
(E) 0°46'26.1"

34 PLACES

- Ouverte toute l'année
- Tarifs : stationnement,
6,50 € (par CB) ;
vidange, électricité,
eau, 3 € (jetons, mairie
ou commerçants)

plutôt intéressante. Les services sont complets : vidange, accès à l'eau et à l'électricité. Possibilité de faire des balades le long du fleuve et même de pêcher... avec le permis.
Infos : 02.35.37.12.04 (mairie)



SEINE-MARITIME (76)

NEUFCHÂTEL-EN-BRAY

Un coup de cœur. Comme son fromage à la forme si caractéristique, l'aire Sainte-Claire de Neufchâtel est une étape à prendre en compte quand on décide de s'aventurer en terre normande. Il faut dire qu'elle dégage le sentiment du travail bien fait. Autour d'un chemin goudronné, les emplacements sur un sol parfaitement stable se dévoilent les uns derrière les

STATIONNEMENT

Rue de la Grande-
Flandre.
GPS : (N) 49°44'14.2" /
(E) 1°25'45.8"

14 PLACES

- Ouverte toute l'année
- Tarif : stationnement
+ services (eau, vidange,
électricité), 14 €
- Bloc sanitaire et laverie,
tri sélectif, terrain
de pétanque, Wi-Fi

autres, chacun disposant, en plus, d'un espace gazonné pour profiter de l'étape. Autre bon point : l'aire bénéficie d'un bloc sanitaire et d'une laverie.
OT de Bray-Eawy : 02.35.93.22.96,
www.tourisme.brayewy.fr



DEUX-SÈVRES (79)

ARÇAIS

La mairie d'Arçais peut avoir le sentiment du travail bien fait. Elle a en effet réussi à faire de son aire l'une des plus intéressantes du département. Comment ? En répondant simplement aux besoins des camping-caristes. Il existe ainsi deux possibilités de stationnement : un parking en dur et un autre sur herbe, avec des arbres. De quoi trouver son bonheur sans se marcher les uns sur les autres. Rien n'est également à redire au niveau des

STATIONNEMENT

D102.
GPS : (N) 46°17'47.7" /
(O) 0°41'17.5"

60 PLACES

- Ouverte toute l'année
- Tarif : stationnement
+ services (eau, vidange,
électricité), 11,50 €/jour
(par CB)
- Accès sécurisé (avec CB)

services, où tout est accessible. Et de belles balades sont à prévoir autour de l'aire, notamment près des canaux.

Infos : 05.49.35.37.12,
lapagelocale.fr/79210-arçais ;
OT Marais-Poitevin :
05.49.24.18.79,
niortmaraispoitevin.com



SOMME (80)

AMIENS

Il y a toujours une bonne raison de se rendre à Amiens. Visiter la cathédrale Notre-Dame, se perdre dans le quartier Saint-Leu ou encore flâner, le nez au vent, dans les hortillonnages... Mais aussi faire étape sur l'aire du *camping des Cygnes*, juste à côté. Une fois stationné sur une des places (dalles enherbées), on peut choisir à la carte si l'on veut prendre ou pas l'électricité. L'aire est calme et sécurisée, avec, pour aller en ville, la piste cyclable ou un arrêt de bus.

STATIONNEMENT
Avenue des Cygnes.
GPS : (N) 49°55'16.0" /
(E) 2°15'36.4"

25 PLACES

- Ouverte toute l'année
- Tarifs : stationnement + électricité, à partir de 15 € ; vidange et eau gratuites

Infos : 03.22.43.29.28 (camping) ;
OT Amiens Métropole :
03.22.71.60.50,
www.amiens-tourisme.com



© CAMPING DES CYGNES

TARN (81)

MAZAMET

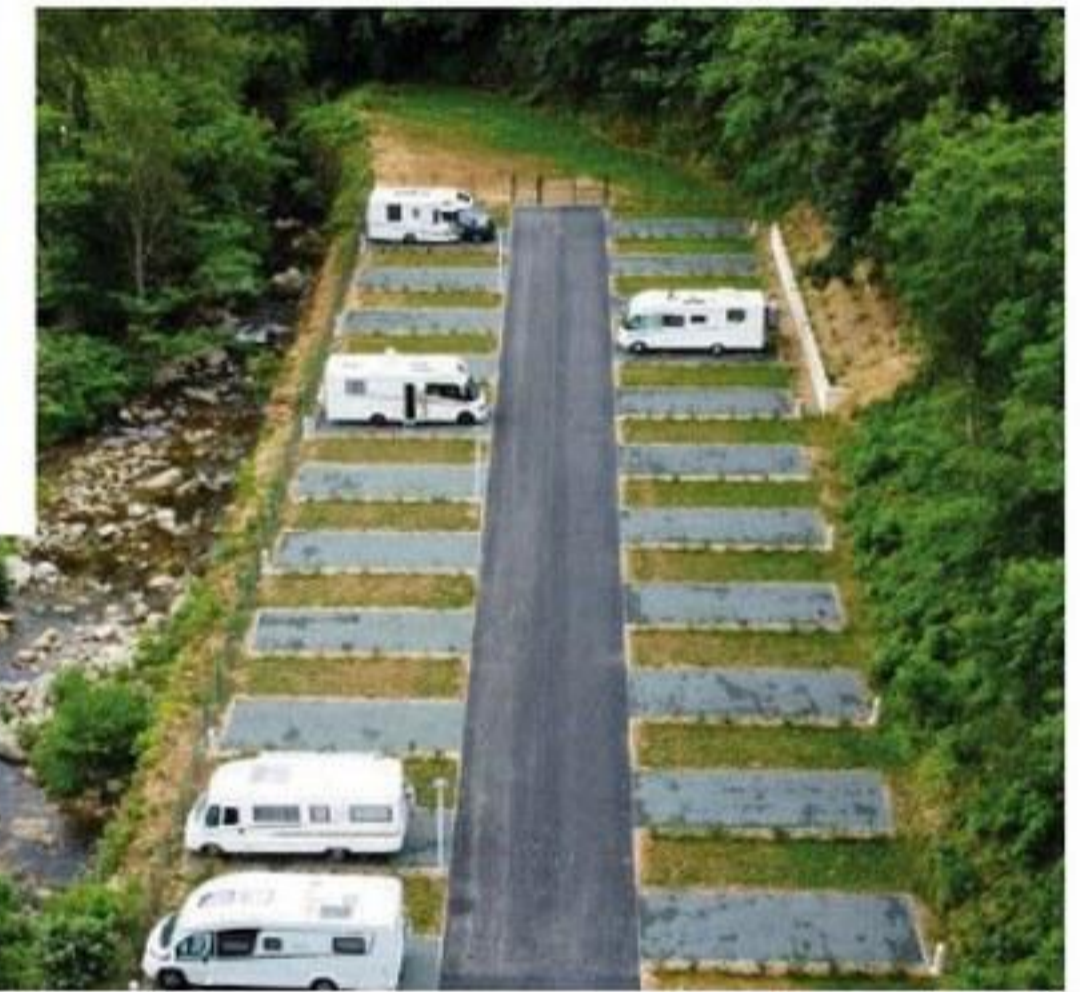
Sensations fortes, randonnées et visite d'un petit village : l'aire de Mazamet a plein de choses à faire découvrir. Mais entre la fameuse passerelle himalayenne qui traverse les gorges de l'Arnette et la cité médiévale d'Hautpoul, l'étape se révèle aussi des plus agréables. Gérée par CCPark, elle propose des stationnements spacieux avec une partie sur gazon pour chaque emplacement. Un coin pique-nique est à proximité, et les services complets. Le centre de Mazamet est à un kilomètre et la Maison du Bois et du Jouet, à Hautpoul, est à ne pas manquer !

STATIONNEMENT
Rue de la Resse.
GPS : (N) 43°28'49.9" /
(E) 2°22'27.4"

24 PLACES

- Ouverte toute l'année
- Tarifs : stationnement + services (eau, vidange, électricité), 14 €/24 heures ; forfait parking 5 heures + services, 6 €

Infos : campingcarpark.com ;
OT Castres-Mazamet :
05.63.62.63.62,
tourisme-castresmazamet.com



© CAMPING-CAR PARK

TARN (81)

LABRUGUIÈRE

C'est une des favorites. Plébiscitée par les camping-caristes depuis de nombreuses années, l'aire du Domaine d'En Laure, à Labruguière, a de sérieux atouts pour remporter l'élection cette saison. Calme et propre, on s'y réveille avec le chant des oiseaux. Bien équipée, avec l'ensemble des services (borne UrbaFlux) et des places de stationnement de belles dimensions, on y prend plaisir à faire étape. Et il faut encore rajouter

STATIONNEMENT
Allée Parc
du Montimont.
GPS : (N) 43°31'59.1" /
(E) 2°15'21.3"

30 PLACES

- Ouverte toute l'année (6 jours maxi)
- Tarifs : stationnement + services (eau, vidange, électricité), 9 €/24 heures ; forfait vidange + eau, 2 €

la possibilité de pêcher et de visiter le village, avec notamment l'espace photographique Arthur Batut (arthurbatut.fr) !

Infos : 05.63.73.30.30 (mairie) ;
OT Castres-Mazamet :
05.63.62.63.62,
tourisme-castresmazamet.com



© OT TARN

TARN-ET-GARONNE (82)

MOISSAC

Le canal latéral à la Garonne et le Tarn pour la douceur de vivre, le portail et le cloître roman de son abbaye pour leur beauté et enfin l'aire Les berges du Tarn pour se ressourcer, le soir, à l'étape : Moissac a tout ce qu'il faut pour passer un bon séjour. Sur un terrain parfaitement plat et stabilisé, le stationnement se fait facilement sur des emplacements délimités par des haies. Le rapport qualité-prix se veut d'ailleurs attractif puisque l'ensemble des services, dont l'électricité, sont compris dans le forfait stationnement.

STATIONNEMENT
Chemin de Rhode.
GPS : (N) 44°05'53.5" /
(E) 1°05'35.5"

44 PLACES

- Ouverte toute l'année
- Tarifs : stationnement + services (eau, vidange, électricité), 9,50 €/24 heures ; services seuls, 3 € pour 1 heure
- Poubelles

Infos : 05.63.04.63.63 (mairie) ;
OT Moissac-Terres de confluences :
05.32.09.69.36, www.tourisme-moissac-terresdesconfluences.fr



VAR (83)

BARGEMON

Reposante. Voilà sans doute le mot décrivant le mieux l'aire de camping-cars de Bargemon. Avec ses emplacements spacieux sur un sol stable et enherbé, elle offre la possibilité d'utiliser l'ensemble des services dans un environnement des plus verdoyants, où on trouve d'ailleurs des tables de pique-nique. Le village médiéval et ses ruelles méritent de s'y arrêter,

notamment pour y découvrir les nombreuses fontaines et places ombragées. Restaurants et boulangerie à côté de l'aire.
Infos : 04.94.39.09.20, mairie-bargemon.fr/point-info-tourisme

STATIONNEMENT
 Lieu-dit Bibiane, route de Seillans.
GPS : (N) 43°37'26.8" / (E) 6°33'04.6"

5 PLACES

- Ouverte toute l'année
- Tarifs (paiement via jetons) : électricité, 5 € pour 12 heures ; eau, 2 € pour 50 l ; stationnement et vidange gratuits
- Table de pique-nique, terrain de boules



© OT DRACENIE

VAUCLUSE (84)

VAISON-LA-ROMAINE

Qui ne connaît pas encore l'aire d'accueil de Vaison-la-Romaine ? Sans doute réputée comme le loup blanc par les cyclistes, qui peuvent partir de l'aire pour aller chatouiller les rampes du mont Ventoux au cours d'une de leurs sorties, elle est aussi appréciée par les amateurs de patrimoine. Vaison est une belle cité médiévale avec deux sites antiques majestueux. Le stationnement se fait sur un sol stabilisé et les services sont pratiques. L'endroit est parfait pour une étape. A découvrir : le marché provençal (mardi).

Infos : 04.90.36.50.00, provenceguide.com ; OT Vaison Ventoux Provence : 04.90.36.02.11, vaison-ventoux-provence.com

STATIONNEMENT
 Av. Chanoine-Sautel.
GPS : (N) 44°14'47.1" / (E) 5°04'26.9"

30 PLACES

- Ouverte toute l'année
- Tarif : stationnement + services (eau, vidange), 8,50 €/nuitée du 01/04 au 31/10 (passage agent municipal). Pas d'électricité, eau coupée en hiver



VENDÉE (85)

LA GUÉRINIÈRE

Il n'y a rien de mieux que de se rendre à Noirmoutier pour y déguster quelques huîtres, réputées pour la finesse de leur chair et leur côté charnu. Bonne nouvelle : plusieurs aires de camping-cars sont présentes sur l'île, dont celle de La Guérinière, gérée par le *camping municipal de la Court*. Au programme : un sympathique cadre de verdure avec plusieurs zones ombragées. Et une localisation intéressante, avec des pistes cyclables permettant de sillonner l'île facilement.

Infos : 02.51.39.51.38 (camping)

STATIONNEMENT
 Rue des Moulins.
GPS : (N) 46°57'59.6" / (O) 2°13'02.7"

40 PLACES

- Ouverte de mars à novembre
- Tarif : stationnement + services (eau, vidange), à partir de 11 €. Pas d'électricité
- Accès aux services du camping



VENDÉE (85)

RIVES-D'AUTISE

La liste des bons points est longue : « Elle est parfaitement ombragée, ce qui est toujours appréciable. Son cadre est agréable. Et on nous dit qu'on s'y repose facilement. » La mairie de Rives-d'Autise n'est pas peu fière du succès de son aire de camping-cars. Elle se révèle parfaite pour une étape, sa localisation permettant de rayonner alentour pour découvrir les richesses de la région, à l'image de l'abbaye, imposante et majestueuse, en plus d'être l'un des rares ensembles monastiques de l'époque romane présent dans le coin.

Infos : 02.51.52.40.12 (mairie)

STATIONNEMENT
 Rue du Moulin.
GPS : (N) 46°25'17.7" / (O) 0°40'57.2"

10 PLACES

- Ouverte toute l'année
- Tarifs : électricité, à partir de 3 € (8 heures) ; eau, 2 € pour 10 mn ; stationnement et vidanges gratuits



VIENNE (86)

CHÂTEAU-LARCHER

Elle commence à avoir ses habitudes dans les meilleurs classements des aires de camping-cars. Déjà adoptée par les pêcheurs, l'aire de Château-Larcher l'est également par les camping-caristes. Idéalement située pour visiter la cité médiévale au charme certain, elle offre tout le confort pour faire une belle étape : une aire bucolique comprenant de nombreuses

zones ombragées. Le stationnement se fait sur du sol stabilisé, entre des bandes de gazon. Les services sont faciles d'accès. Difficile de faire mieux...

Infos : 05.49.43.40.56 (mairie)

STATIONNEMENT :

Site du Val-de-Clouère.

GPS : (N) 46°24'52.3" / (E) 0°18'56.2"

12 PLACES

- Ouverte de mars à novembre
- Tarif : stationnement + services (eau, vidange, électricité), 7 €/24 heures



VOSGES (88)

CONTREXÉVILLE

Des balades en forêt, des parties de pêche sur un lac situé à proximité, mais aussi la possibilité de profiter d'une cure de détente aux fameux thermes, l'aire de Contrexéville est au carrefour du bien-être. D'autant qu'il n'y a également rien à redire sur son infrastructure, gérée par CCPark, entre des services se montrant pratiques et complets et des emplacements

spacieux permettant de ne pas se marcher les uns sur les autres. Placée à l'orée d'un bois, elle est des plus agréables.

Infos : campingcarpark.com ;

OT Contrexéville :

03.29.08.08.68,

www.contrextourisme.com

STATIONNEMENT

Rue du

11-Septembre-1944.

GPS : (N) 48°10'48.7" / (E) 5°53'06.9"

16 PLACES

- Ouverte toute l'année
- Tarifs : stationnement + services (eau, électricité, vidanges), à partir de 11,50 €
- Wi-Fi



HAUTE-VIENNE (87)

SAINT-AMAND-MAGNAZEIX

Première entrée parmi les finalistes et première victoire ? L'aire de Saint-Amand-Magnazeix mérite en tout cas le détour. Mise en fonctionnement il y a déjà plusieurs années, elle est située sur un ancien terrain de camping où a été conservé un bloc sanitaire. Proche d'un plan d'eau, elle a pour elle un envi-

ronnement calme, des emplacements de belle taille et des services au rendez-vous, notamment l'électricité. Plusieurs commerces sont à proximité. Parfaite pour une halte !

Infos : 05.55.76.00.87,

saintamandmagnazeix.fr ;

www.aireparkreservation.com

STATIONNEMENT

Le Bourg.

GPS : (N) 46°10'29.9" / (E) 1°21'12.5"

10 PLACES

- Ouverte du 01/03 au 31/10
- Tarifs : eau (100 l) et électricité (1 heure), 2 € ; stationnement gratuit, limité à 48 heures



YONNE (89)

SAINT-FARGEAU

Tout le monde ou presque connaît le château de Saint-Fargeau, avec sa pierre si caractéristique, ses appartements ou encore sa salle des gardes. Mais un autre endroit est à découvrir : l'aire de camping-cars. Placée à côté d'une ancienne grange, elle offre de belles places de stationnement délimitées par des haies, sans aucun supplément financier, y compris pour la vidange et le ravi-

taillement en eau. « Et pour qu'elle soit encore plus confortable, nous avons aussi mis des tables de pique-nique et un bloc sanitaire », nous fait-on savoir à la mairie.

Infos : 03.86.74.01.41 (mairie) ;

OT Puisaye-Forterre : 03.86.74.10.07, www.puisaye-tourisme.fr

STATIONNEMENT

Rue de Lavau.

GPS : (N) 47°38'22.3" / (E) 3°04'10"

10 PLACES

- Ouverte toute l'année
- Stationnement et services (vidange, eau) gratuits. Pas d'électricité
- Bloc sanitaire

